


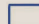
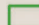

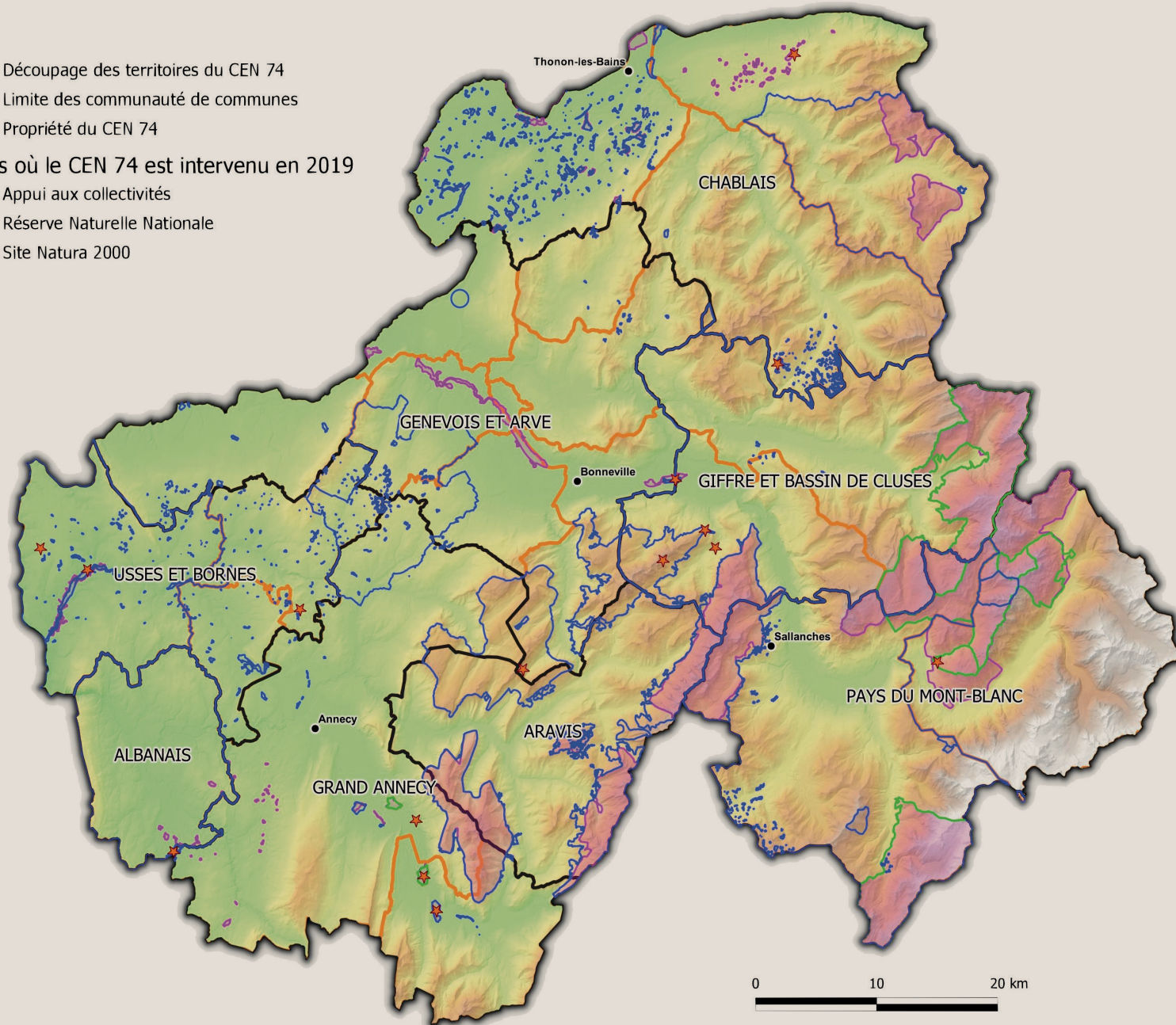




-  Découpage des territoires du CEN 74
-  Limite des communauté de communes
-  Propriété du CEN 74

Sites où le CEN 74 est intervenu en 2019

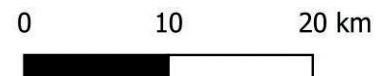
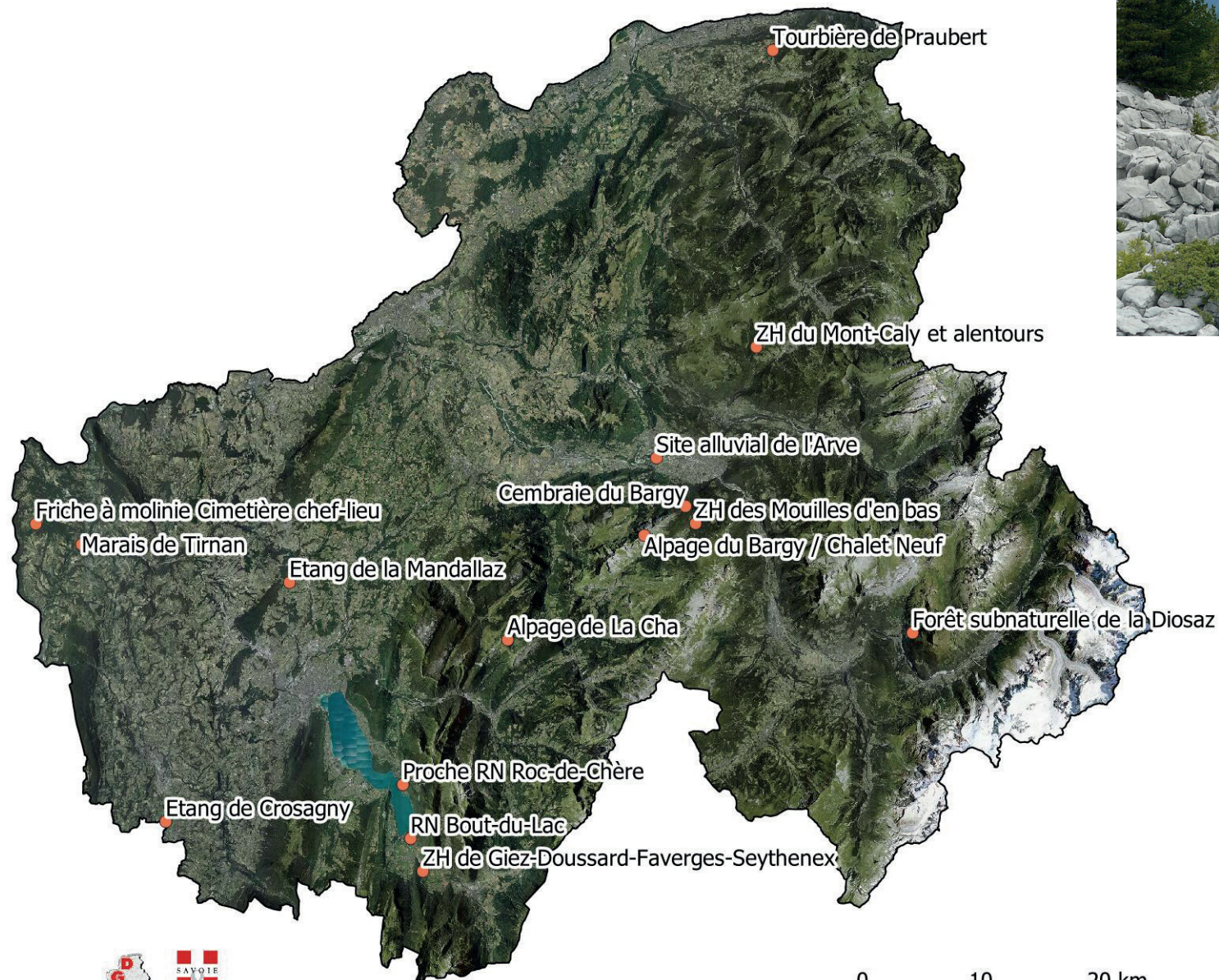
-  Appui aux collectivités
-  Réserve Naturelle Nationale
-  Site Natura 2000



CE DOCUMENT CARTOGRAPHIQUE,  
SUPPLÉMENT DU RAPPORT D'ACTIVITÉS  
ANNUEL, PRÉSENTE LES ACTIONS SUR LES TERRITOIRES DU  
DÉPARTEMENT EN 2019.

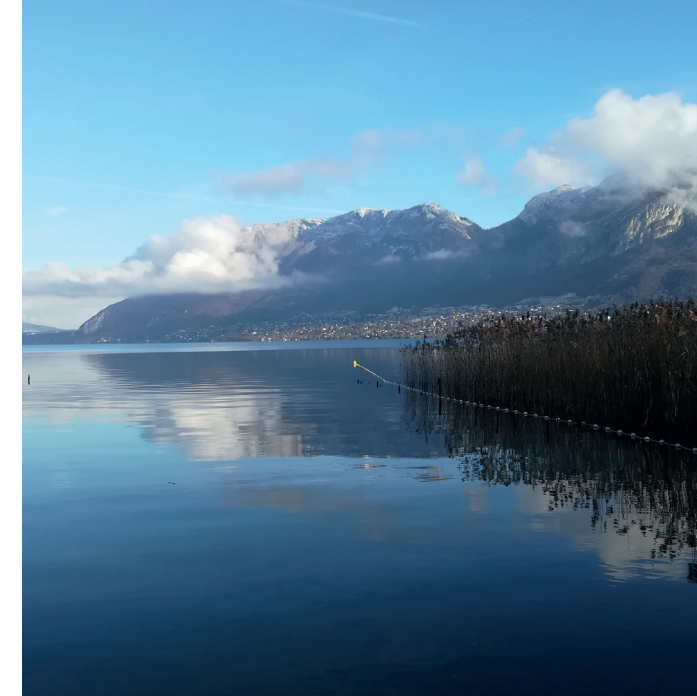
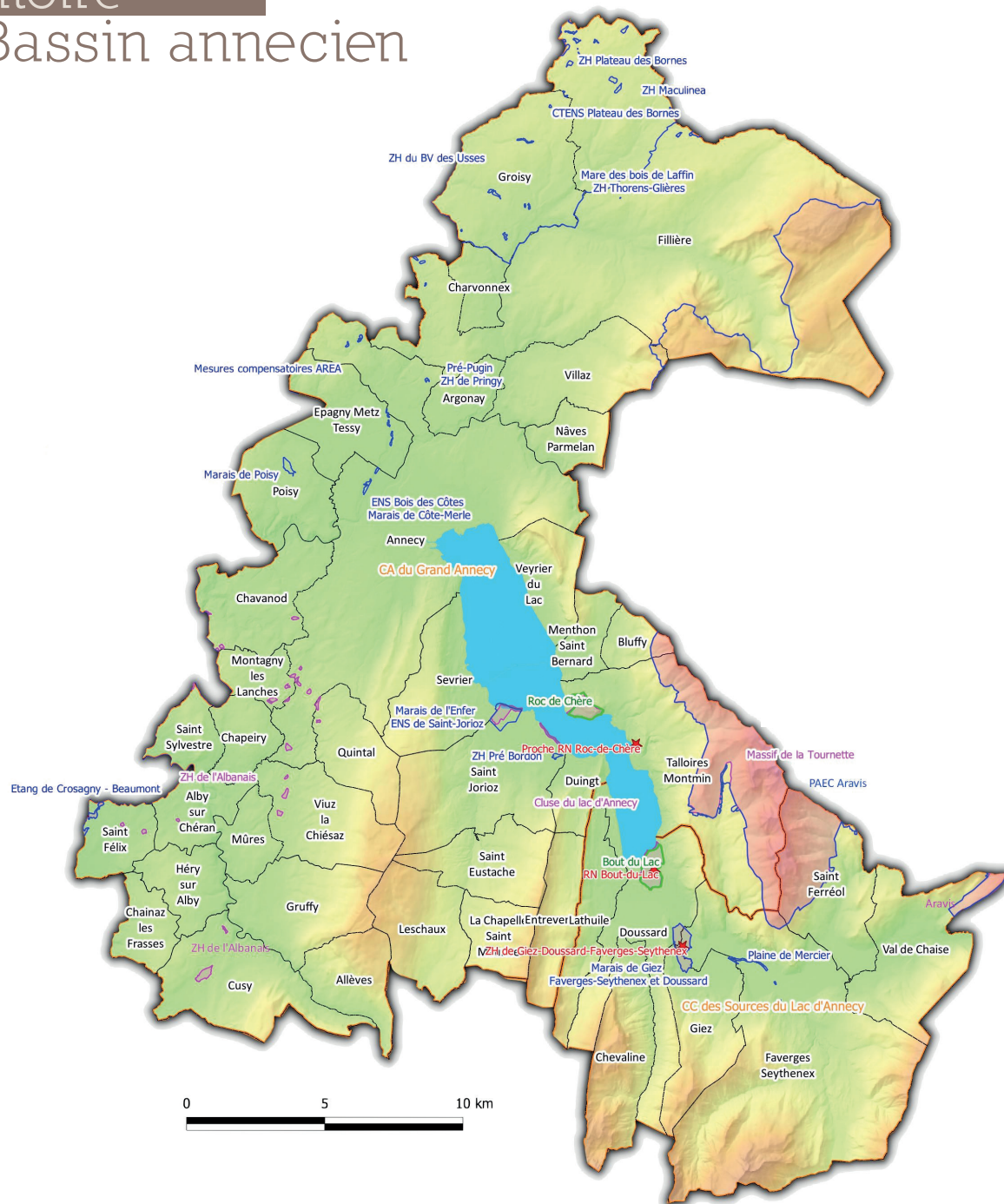


# Propriétés du Conservatoire d'espaces naturels de Haute-Savoie (Asters)



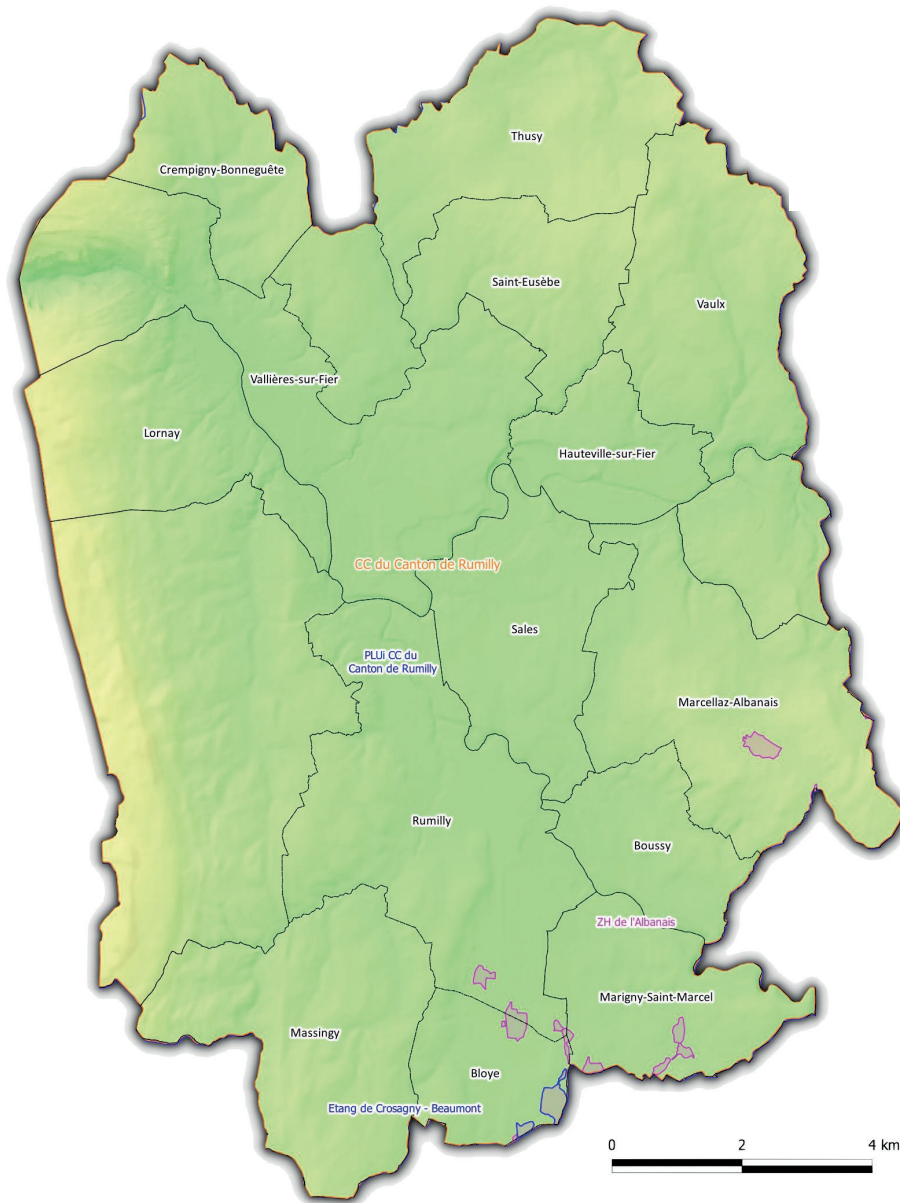


# Territoire du Bassin annecien



- ★ Propriété du CEN74
- Appui aux collectivités
- Site Natura 2000
- Réserve Naturelle Nationale
- Limite communale
- Limite intercommunale

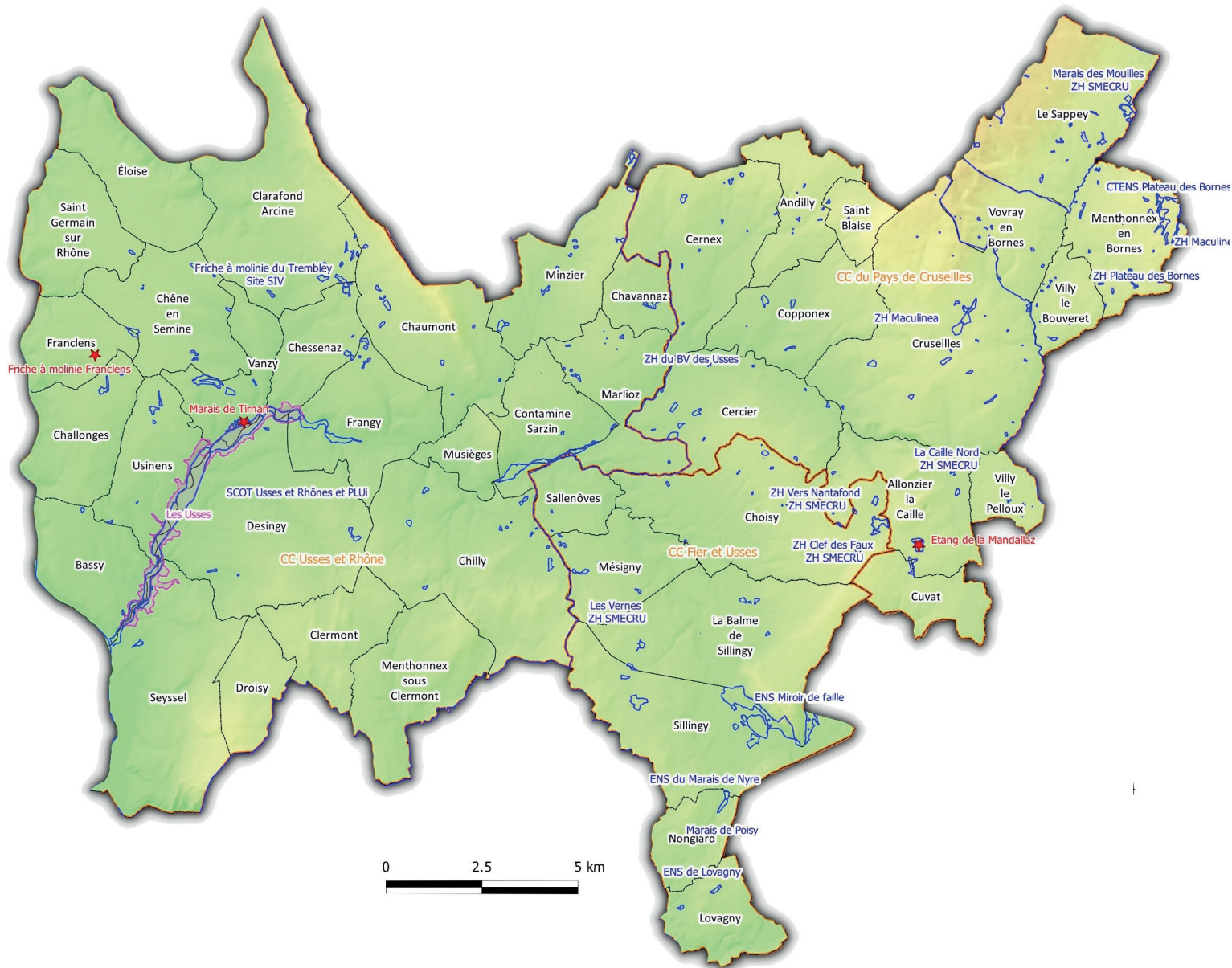
# Territoire de l'Albanais



- ★ Propriété du CEN74
- Appui aux collectivités
- Site Natura 2000
- Réserve Naturelle Nationale
- Limite communale
- Limite intercommunale



# Territoire Usses et Bornes



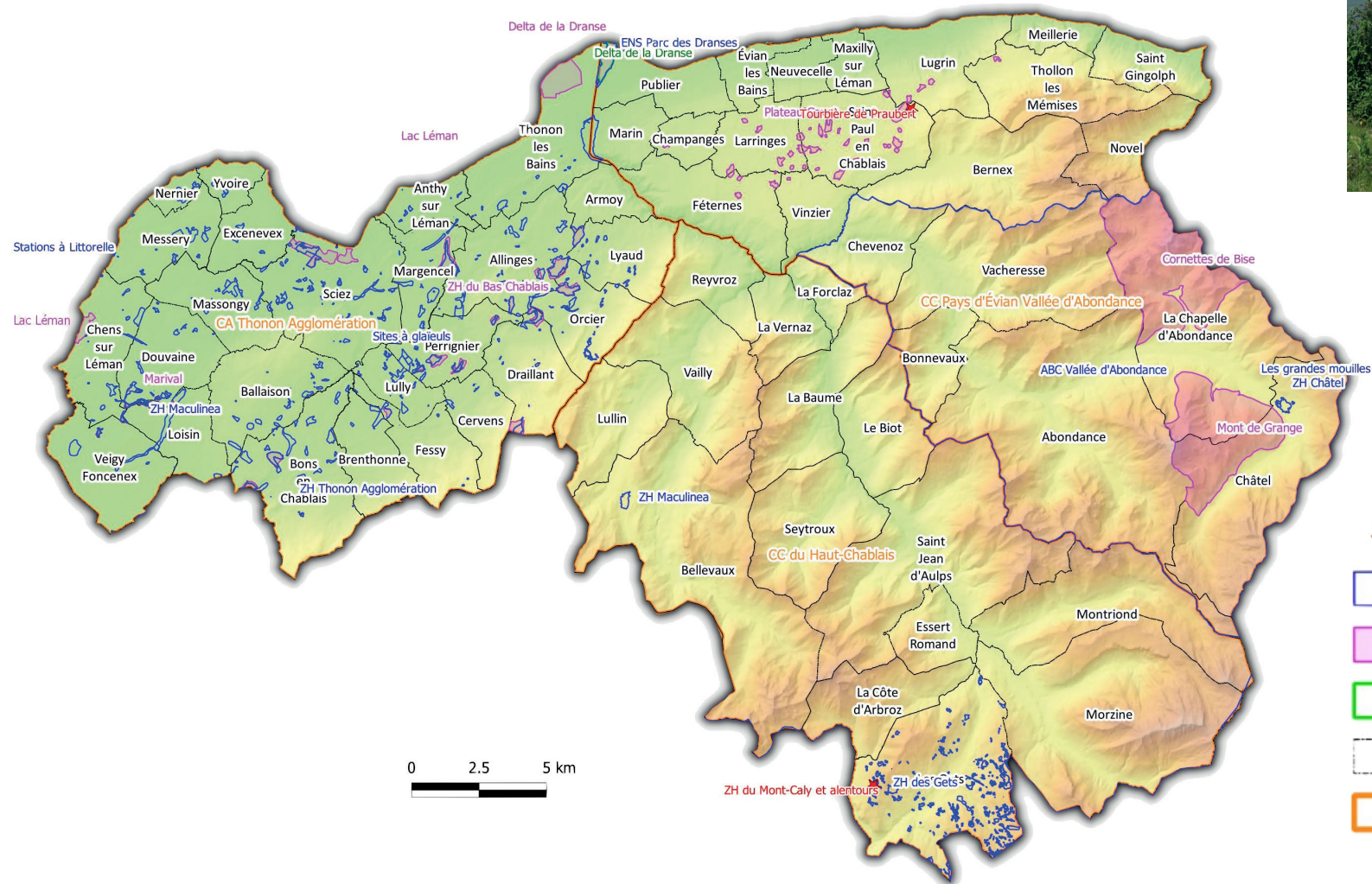
- ★ Propriété du CEN74
- Appui aux collectivités
- Site Natura 2000
- Réserve Naturelle Nationale
- Limite communale
- Limite intercommunale







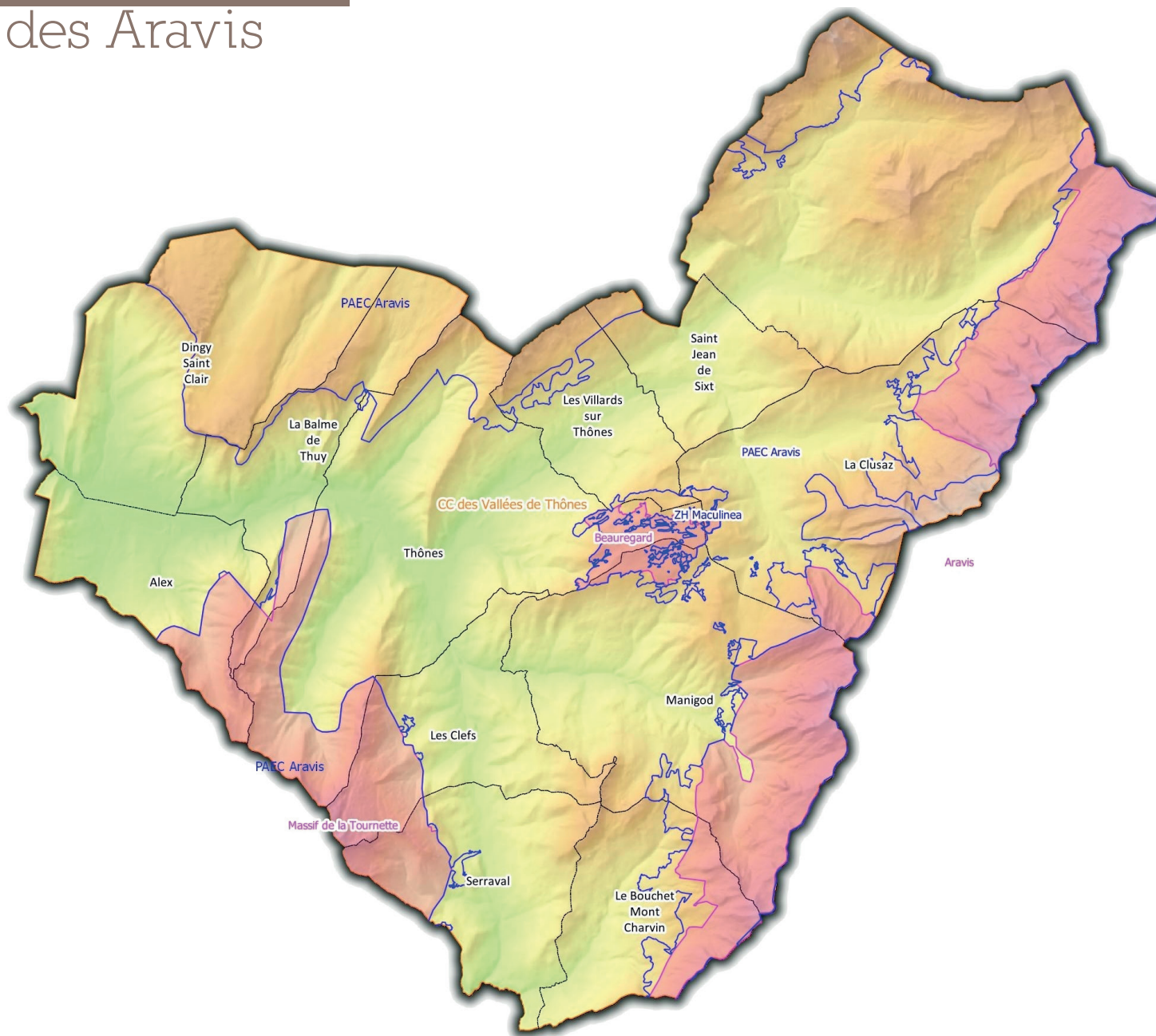
# Territoire du Chablais



- ★ Propriété du CEN74
- Appui aux collectivités
- Site Natura 2000
- Réserve Naturelle Nationale
- Limite communale
- Limite intercommunale



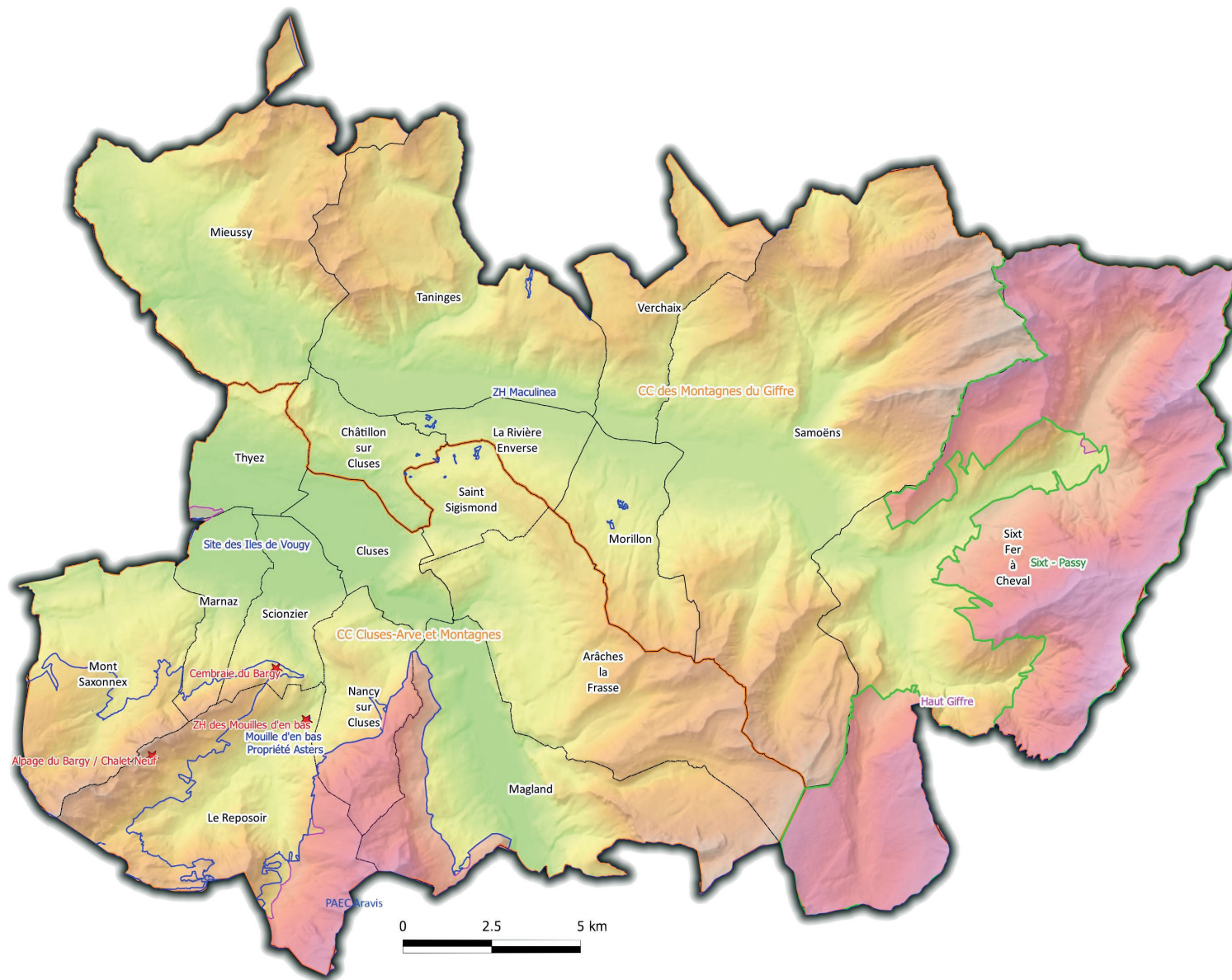
# Territoire des Aravis



- ★ Propriété du CEN74
- Appui aux collectivités
- Site Natura 2000
- Réserve Naturelle Nationale
- Limite communale
- Limite intercommunale



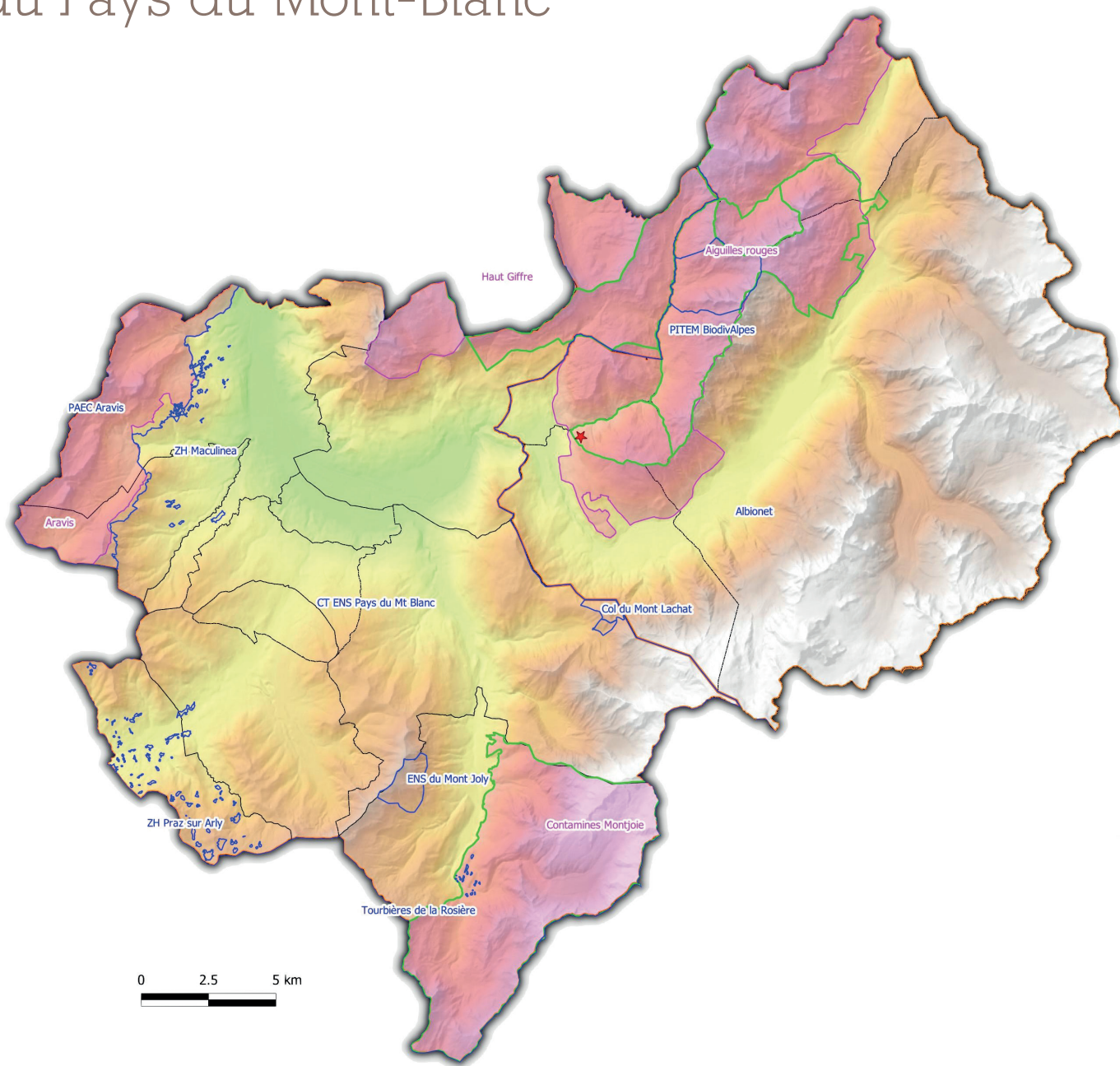
# Territoire du Giffre et du Bassin de Cluses



- ★ Propriété du CEN74
- Appui aux collectivités
- Site Natura 2000
- Réserve Naturelle Nationale
- Limite communale
- Limite intercommunale



# Territoire du Pays du Mont-Blanc



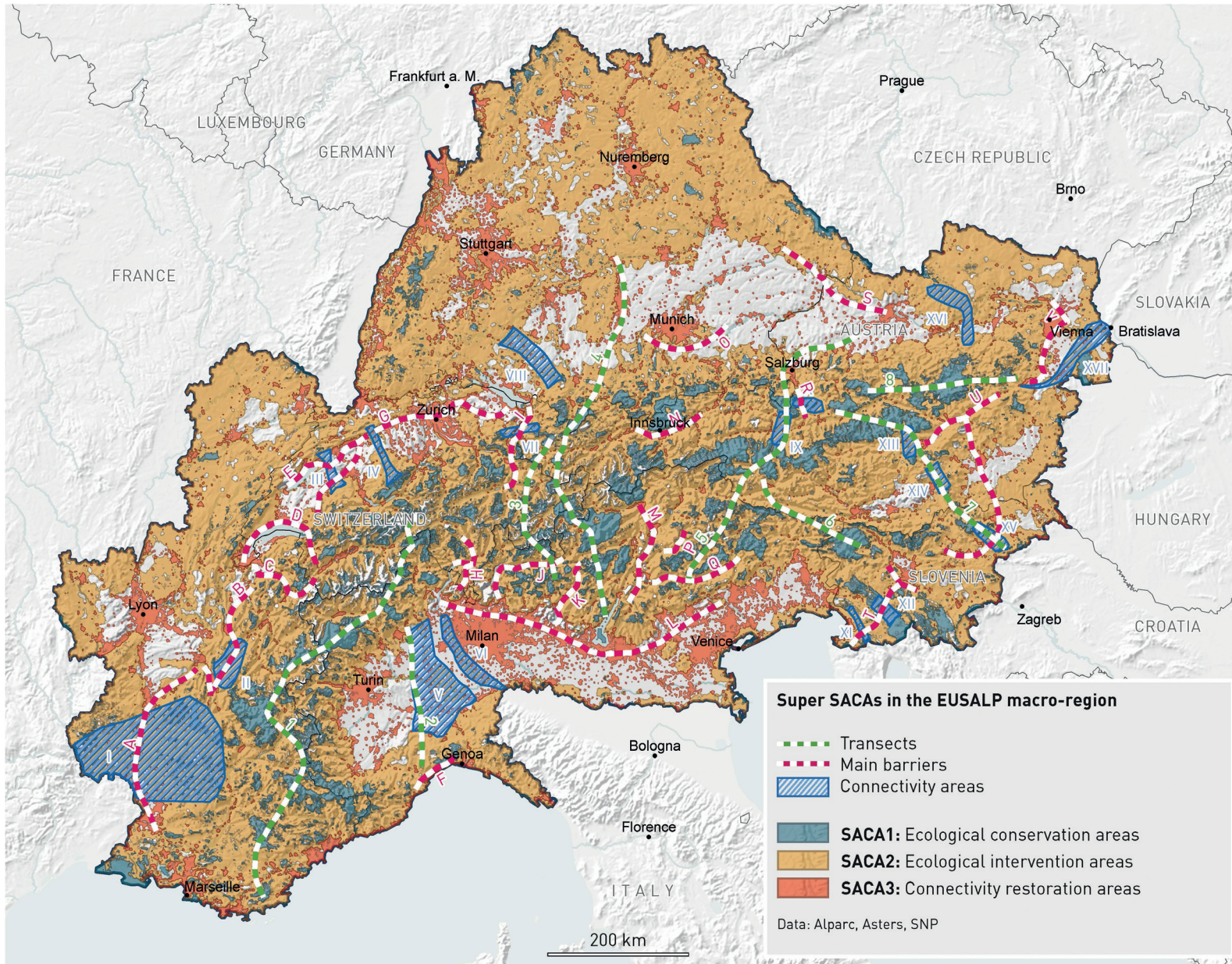
- ★ Propriété du CEN74
- Appui aux collectivités
- Site Natura 2000
- Réserve Naturelle Nationale
- Limite communale
- Limite intercommunale



# SACAS \*

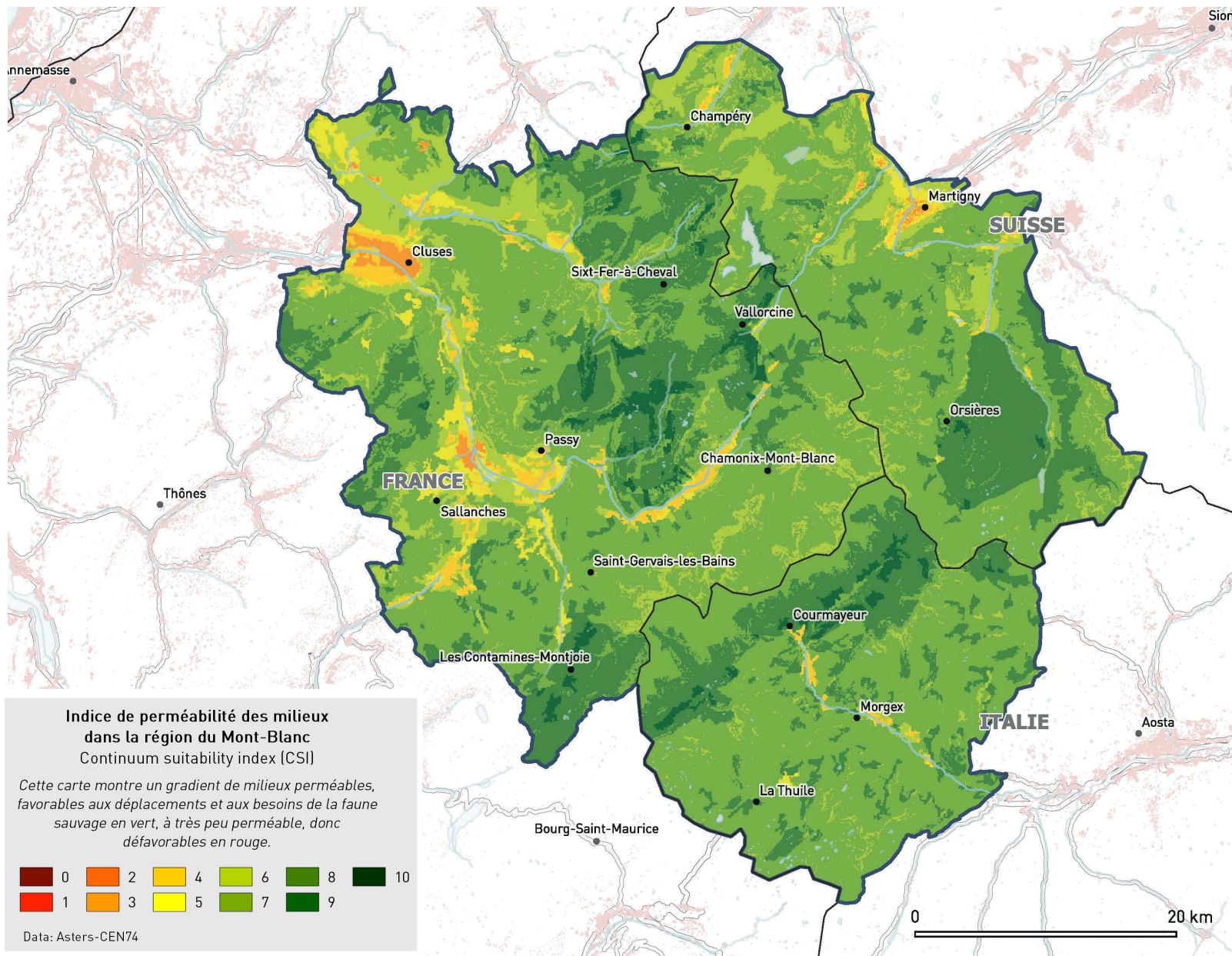
## de la zone stratégique macro-européenne pour les Alpes

\* zones stratégiques de connectivité alpine



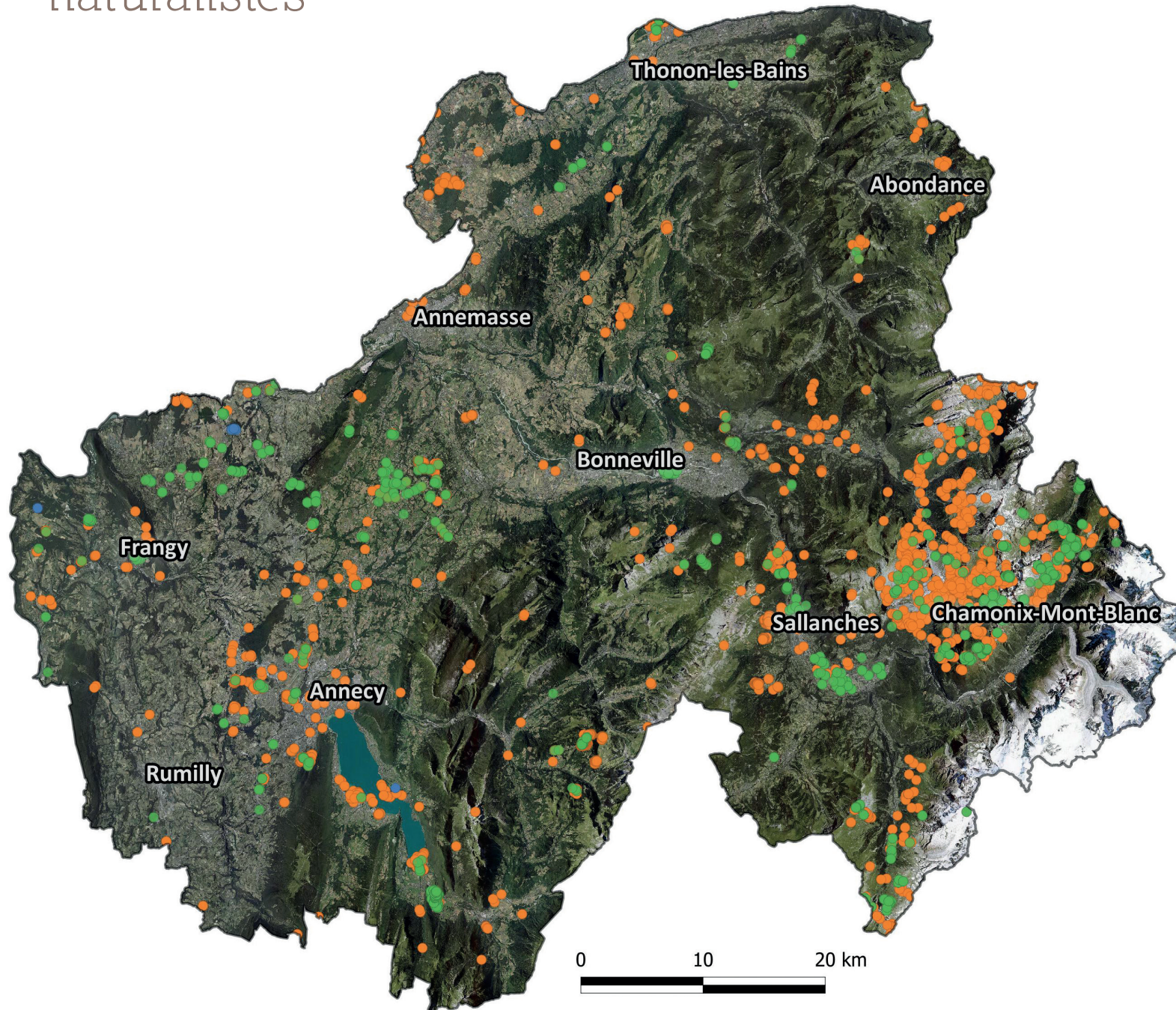


# Territoire du Mont-Blanc - Indice de perméabilité





# Observations naturalistes



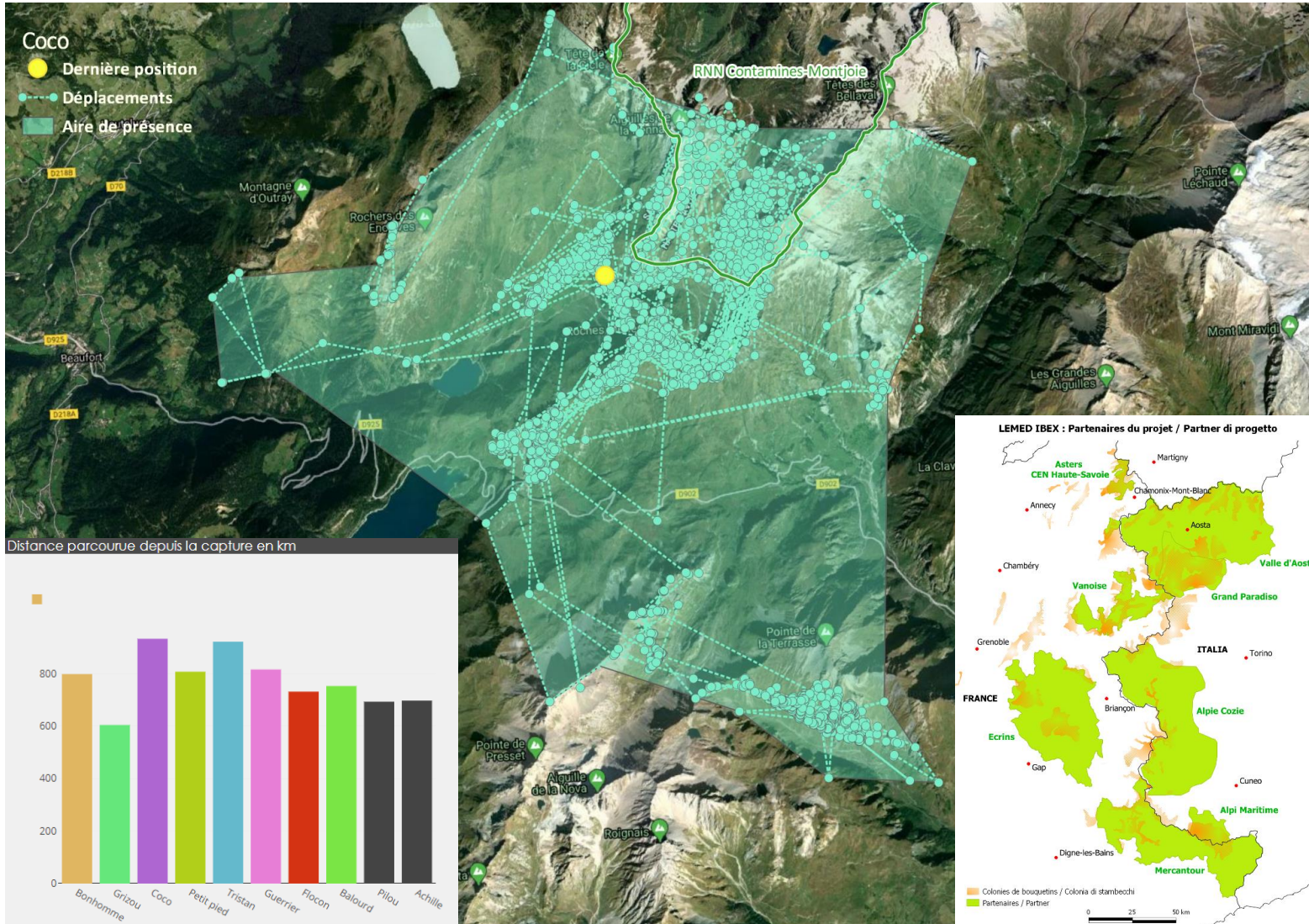
## Observations de l'année 2019

- Flore [8677]
- Faune [5931]
- Fonge [95]



# Faune Bouquetin

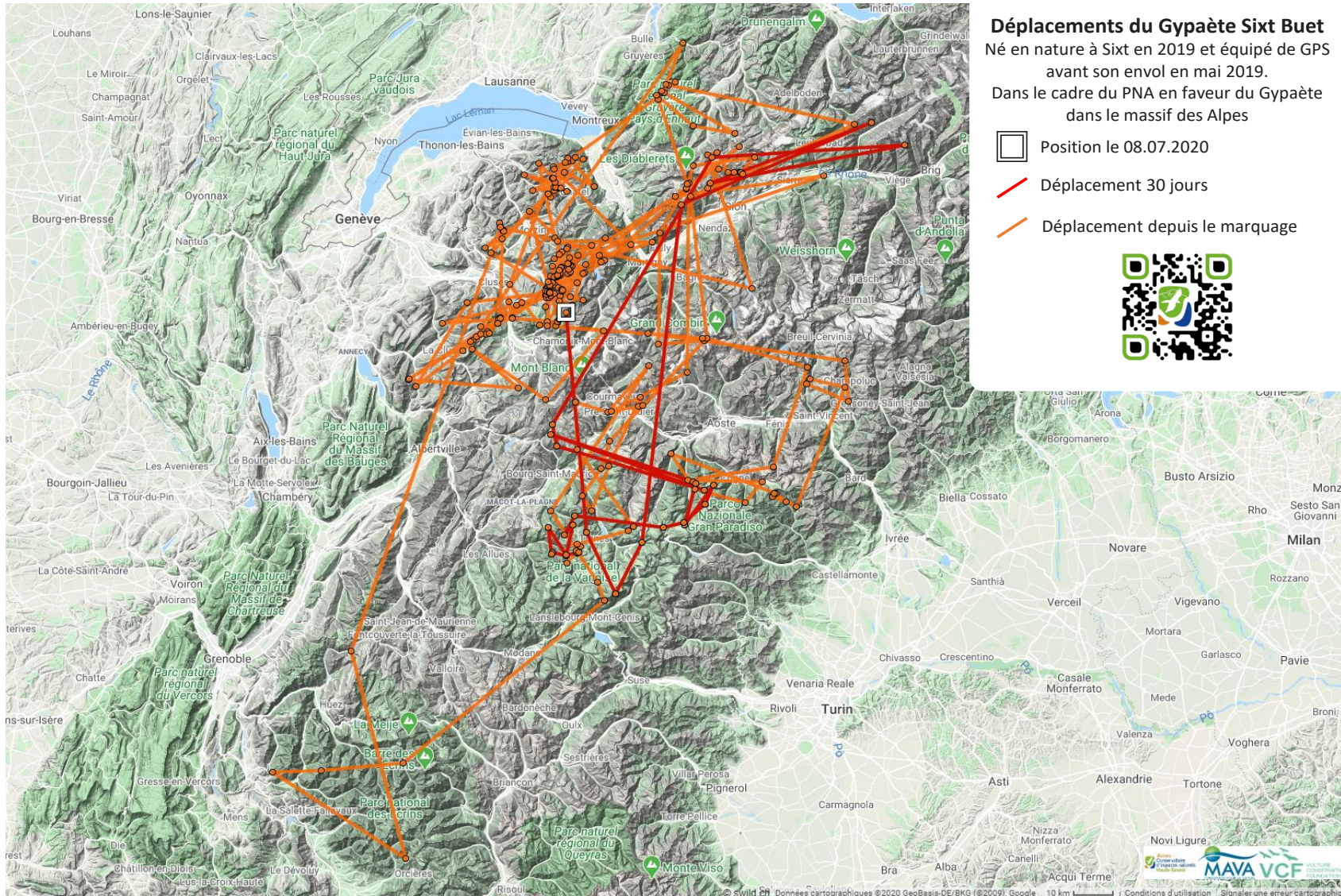
Déplacements du bouquetin Coco marqué en été 2018 dans la RN des Contamines-Montjoie





# Faune

## Gypaète Barbu





	2018		2019	
<b>STRUCTURE</b>				
Nombre de salariés	45		44	
<b>SITES ET TERRITOIRES D'INTERVENTION</b>				
Sites propriété d'Asters (surface ha)	15	197	16	198
Territoires avec une implication du Conservatoire :				
- en appui au collectivités (surface en ha)	44	128 885	49	170 098
- réserves naturelles (surface en ha)	9	21 610	9	21 610
<b>TOTAL</b>	<b>67</b>	<b>150 692</b>	<b>74</b>	<b>191 906</b>
<b>VALORISATION DE L'ACTION</b>				
Nombre d'animations réalisées (animations, visites, conférences, événements)	270		275	
Journées de maraudage	170		175	
Nombre de participants aux animations	8 500		8600	
<b>BUDGET CUMULÉ</b>	<b>3 161 852 €</b>		<b>3 109 290</b>	
dont :				
Etat	1 015 867 €		1 036 916	
AFB	55 336 €		59 154	
Communes et intercommunalités	385 859 €		368 855	
Région Rhône-Alpes	213 117 €		122 453	
Conseil Départemental de Haute-Savoie	413 462 €		432 992	
Agence de l'Eau RMC	238 939 €		158 838	
Union Européenne	406 003 €		363 507	
Autres partenariats	184 182 €		166 462	

Nos grands partenaires financiers :



84 route du Viéran  
 P.A.E de Pré-Mairy  
 PRINGY 74370 ANNECY  
 Tél 04 50 66 47 51  
 contact@cen-haute-savoie.org

