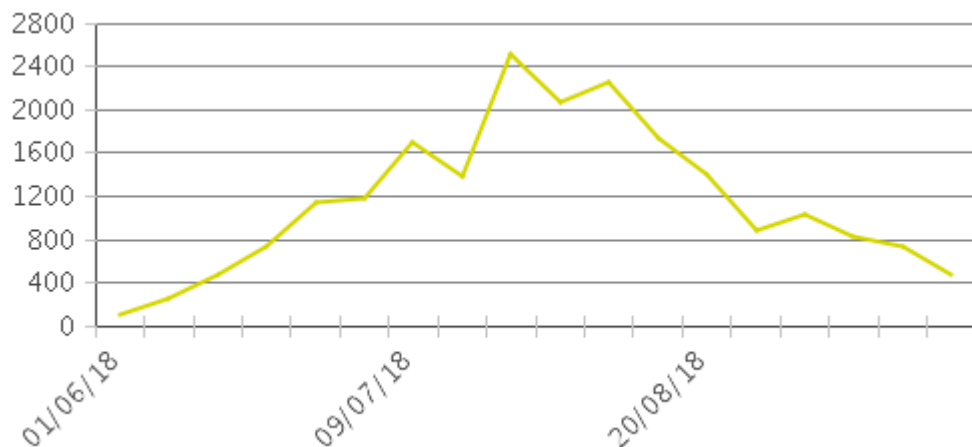




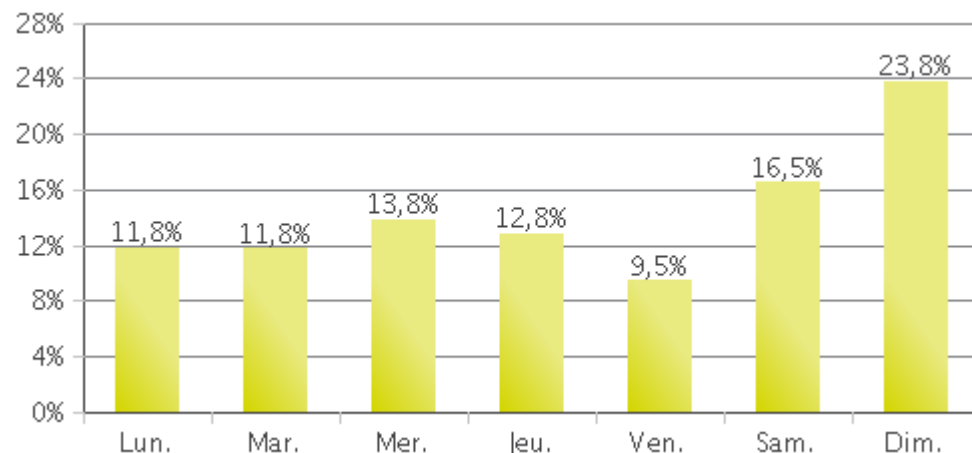
Chiffres clés saison estivale 2018

- Cumul de la période analysée : 20 907
- Moyenne journalière : 171
 - Lundi-Vendredi : 142 / Week-end : 241
 - Moyenne max. (Juillet) : 247
 - Moyenne min. (Juin) : 80
- Jour de la semaine le plus fréquenté : Dimanche
- Jours de la période d'analyse les plus fréquentés :
 1. Dimanche 29 Juillet 2018 (973)
 2. Mercredi 15 Août 2018 (501)
 3. Dimanche 12 Août 2018 (488)

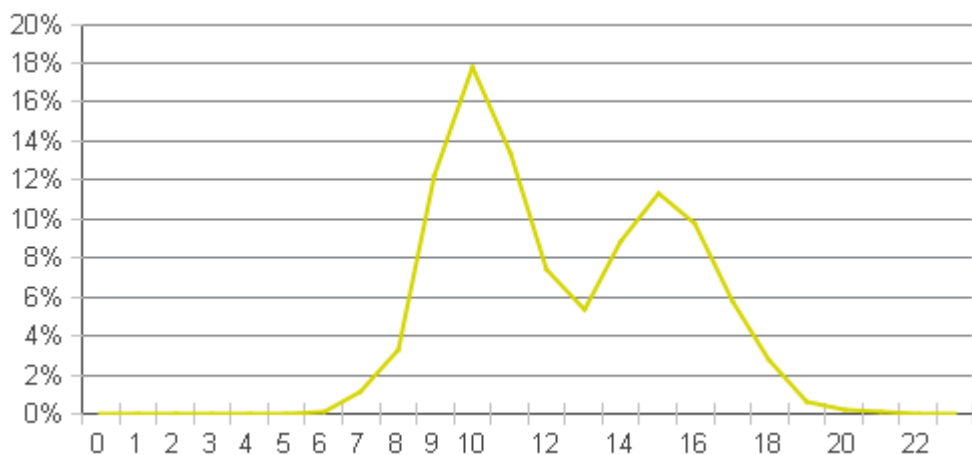
Passages hebdomadaires



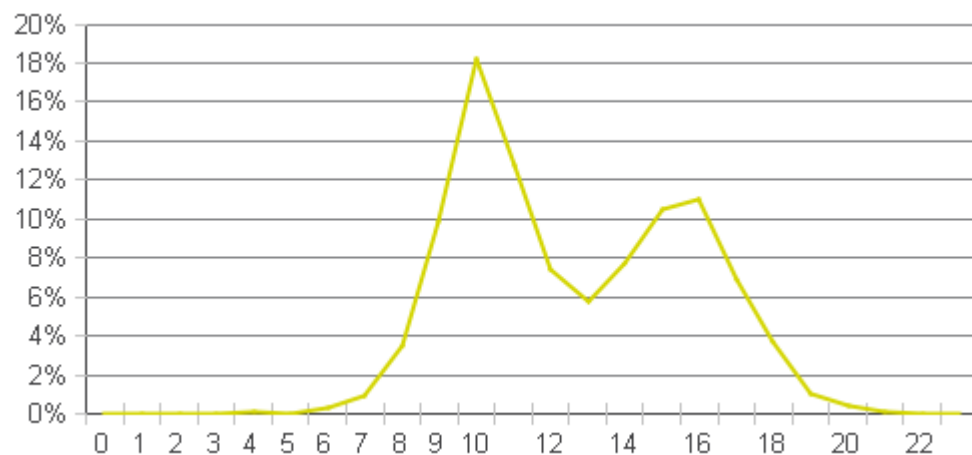
Profil hebdomadaire



Profil horaire en semaine



Profil horaire le week-end

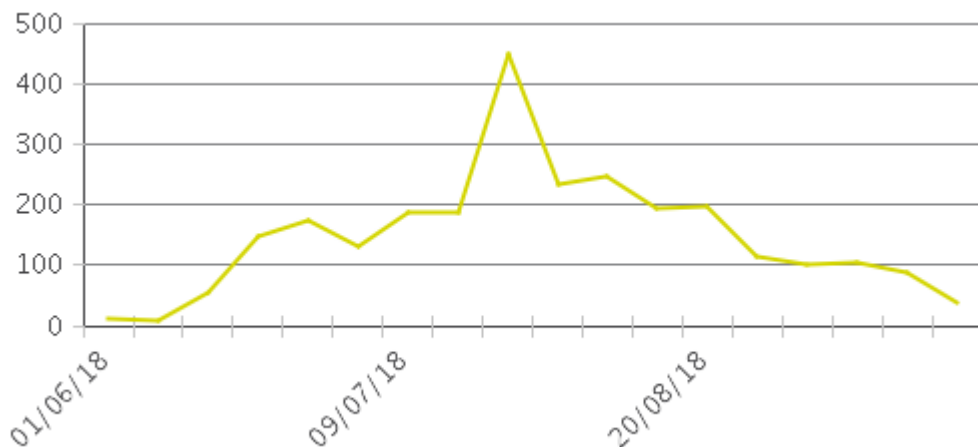




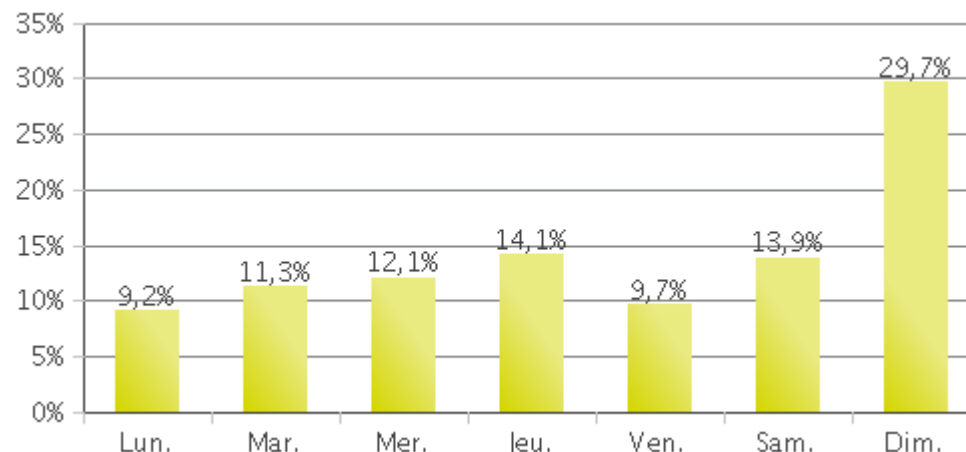
Chiffres clés saison estivale 2018

- Cumul de la période analysée : 2 676
- Moyenne journalière : 22
 - Lundi-Vendredi : 17 / Week-end : 33
 - Moyenne max. (Juillet) : 33
 - Moyenne min. (Juin) : 12
- Jour de la semaine le plus fréquenté : Dimanche
- Jours de la période d'analyse les plus fréquentés :
 1. Dimanche 29 Juillet 2018 (255)
 2. Dimanche 12 Août 2018 (71)
 3. Jeudi 16 Août 2018 (54)

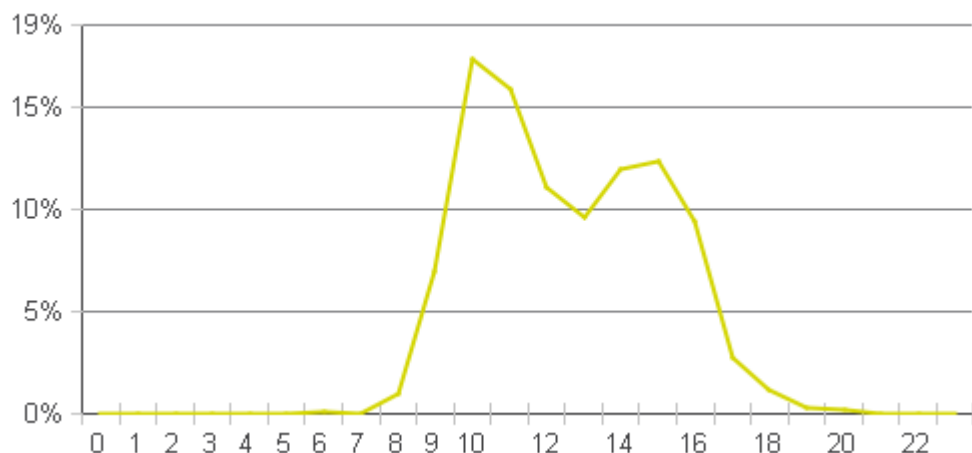
Passages hebdomadaires



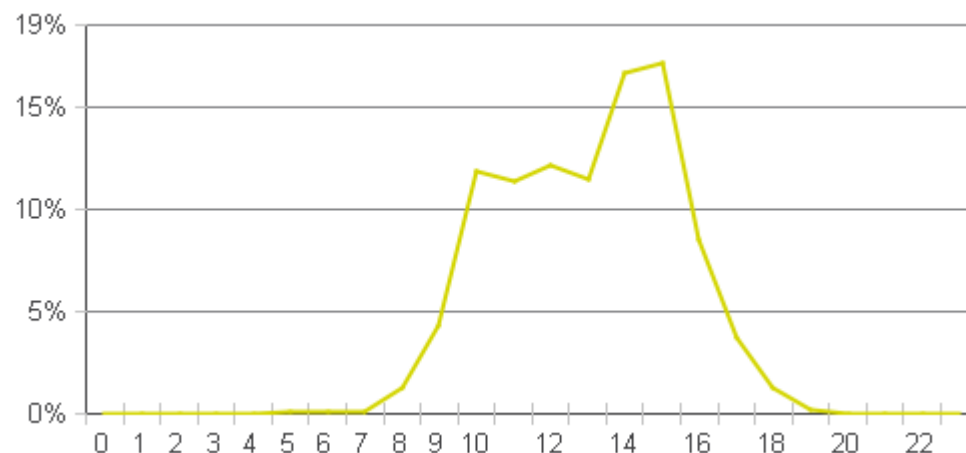
Profil hebdomadaire



Profil horaire en semaine



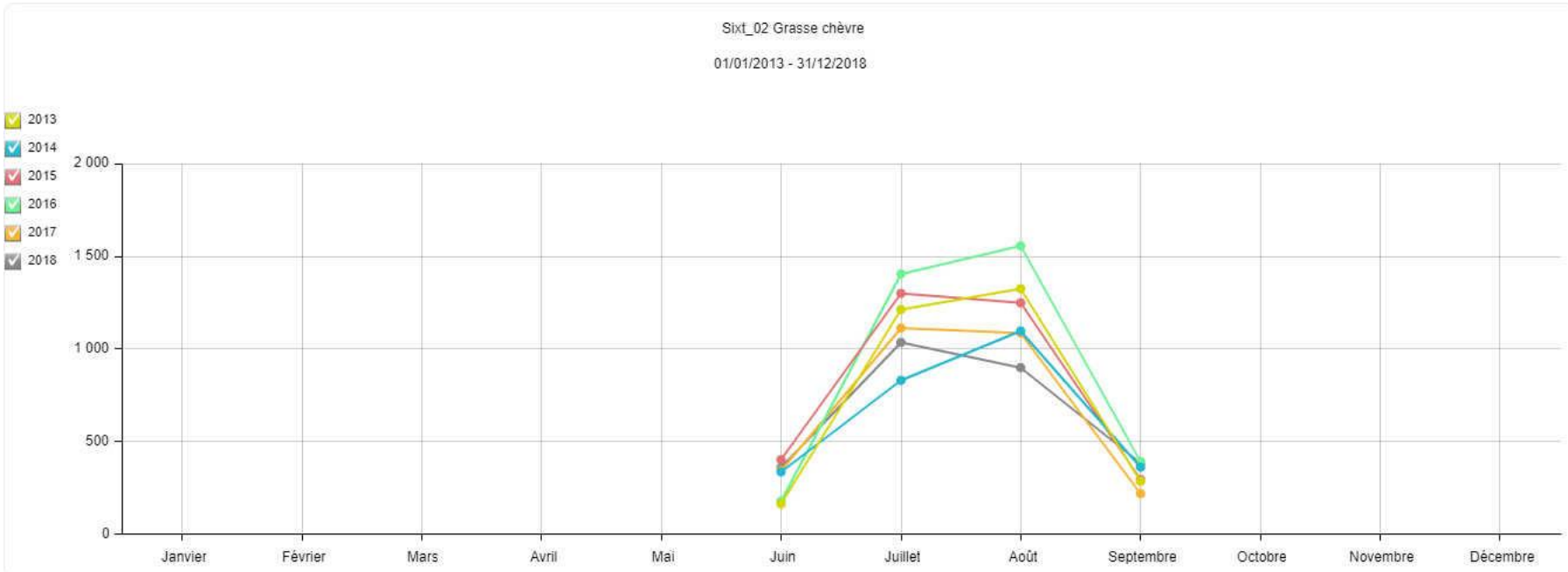
Profil horaire le week-end



Comparaison inter-annuelle

Analyse de juin à septembre chaque année (enneigement des capteurs le reste de l'année)

	2013	2014	2015	2016	2017	2018	
GR5	Nombre total de passages :	17 190	16 115	19 171	20 398	19 957	20 907
	Jour de pointe :	Dim 28 Juil 2013 (583)	Dim 27 Juil 2014 (697)	Dim 26 Juil 2015 (731)	Dim 14 Aoû 2016 (558)	Dim 30 Juil 2017 (792)	Dim 29 Juil 2018 (973)
	Jour minimum	Sam 1 Jui 2013 (0)	Mar 30 Sep 2014 (2)	Mar 9 Jui 2015 (10)	Jeu 2 Jui 2016 (0)	Mar 6 Jui 2017 (1)	Mar 5 Jui 2018 (1)
	Jour max. de la semaine	Dimanche	Dimanche	Dimanche	Dimanche	Dimanche	Dimanche
	Moyenne horaire	6	6	7	7	7	7
	Moyenne journalière :	141	132	157	167	164	171
	Trafic moyen sur les jours ouvrés	125	112	145	146	136	142
	Trafic moyen sur les jours de week-end	180	182	188	222	232	241
	Moyenne hebdomadaire	986	925	1100	1170	1145	1200
Moyenne mensuelle :	4289	4020	4783	5089	4979	5216	
Grasse chèvre	Nombre total de passages :	2 984	2 624	3 246	3 530	2 760	2 676
	Jour de pointe :	Dim 28 Juil 2013 (185)	Dim 27 Juil 2014 (199)	Dim 26 Juil 2015 (256)	Mar 23 Aoû 2016 (240)	Dim 30 Juil 2017 (283)	Dim 29 Juil 2018 (255)
	Jour minimum	Sam 1 Jui 2013 (0)	Lun 2 Jui 2014 (0)	Lun 1 Jui 2015 (0)	Mer 1 Jui 2016 (0)	Dim 4 Jui 2017 (0)	Mar 5 Jui 2018 (0)
	Jour max. de la semaine	Dimanche	Dimanche	Dimanche	Dimanche	Dimanche	Dimanche
	Moyenne horaire	1	1	1	1	1	1
	Moyenne journalière :	24	22	27	29	23	22
	Trafic moyen sur les jours ouvrés	20	19	23	25	16	17
	Trafic moyen sur les jours de week-end	35	29	36	38	39	33
	Moyenne hebdomadaire	171	151	186	203	158	154
Moyenne mensuelle :	744	655	810	881	689	668	



L'étude de fréquentation quantitative est menée grâce à des compteurs de type « dalle » élaborés par la société Ecompteur. Le système de comptage fonctionne de la manière suivante :

1. Un capteur sous forme de dalle est installé dans le sol à une profondeur d'environ 10 cm, il détecte les pas d'un piéton et envoie un signal à un boîtier électronique relié par un câble à quelques mètres de la dalle et caché au niveau du sol.
2. Le boîtier enregistre et date les comptages.
3. Les données sont relevées par le garde de la réserve à l'aide d'une clé magnétique et d'un Netbook équipé d'un logiciel nommé Eco-Link.

Ces écompteurs présentent l'intérêt, par rapport aux comptages manuels, de fonctionner en permanence, et donc de fournir une mesure exhaustive des passages sur une période donnée. Ils présentent cependant plusieurs limites :

- Ils ne précisent pas le sens du passage, **les compteurs enregistrent des passages et pas un nombre de personnes.**
- La cellule peut ne pas comptabiliser tous les passages, notamment une personne qui enjamberait ou contournerait le dispositif.
- Les compteurs restent en place l'hiver mais ne permettent pas les comptages dès que la neige recouvre les dalles.