

## Annexe 1 : Bilan de la réalisation des opérations de gestion en 2022

		Evaluation de l'action			
Libellés du plan de gestion 2001 (non validé)	Description	Action prévisionnelle	Etat d'avancement de l'action	Atteinte des objectifs recherchés	Commentaires / explications
<b>1. Préserver la richesse des milieux présents en lien avec les activités humaines</b>					
<b>Obj 1.1 Déplacer la pression de pâturage de l'alpin au subalpin</b>					
AD01	Animation auprès des agriculteurs	Sensibilisation et élaboration de projets communs	Initiée	Non atteint	Contacts réguliers avec les alpagistes et la SEA / Réunion annuelle
GH01	Réalisation de diagnostics pastoraux	Réalisation de diagnostics sur les alpages de la réserve naturelle intégrant les enjeux environnementaux et pastoraux	Initiée	Non atteint	7 diagnostics réalisés dans le cadre des MAEc en 2017 un plan de gestion pastoral existant sur Anterne Plan de gestion pastoral proposé à la commune et à l'éleveur
SE	Etat des lieux et suivi des effets du pastoralisme	Mise en place et suivi de transects de végétation sur 5 alpages (1 par an)	Réalisée	Non atteint	2017 Anterne / 2018 Salamanes / 2019 Salvador / Mis en pause en 2020 pour évolution méthodologie pour meilleure prise en compte impact pastoralisme sur milieu
GH02	Parcage mobile des troupeaux ovins et des génisses	Déplacement des troupeaux en fonction de la conservation des milieux et des disponibilités fourragères	Initiée	Non atteint	Appui aux éleveurs pour le parcage Commune Parcages aux Praz de Commune, au Boret, au Fond de la Combe et entre Foges/Sales

GH03	Limitation de l'extension des ligneux	Dans le cadre du déplacement de la pression de pâturage de l'alpin au subalpin, des travaux de débroussaillage seront réalisés ponctuellement	Réalisée	Réalisée	Débroussaillages réalisés annuellement au Fond de la Combe par AFP /SEA et débroussaillage au Boret en 2017 par leCEN74 FdC en 2020 par CEN74 et ISETA
GH04	Mise en place de MAEc	Appui à la mise en place des Mesures Agri-Environnementales et climatiques	Réalisée	Réalisée	Fait en 2017 en lien avec la SEA et la CCMB, nouvelle programmation prévue en 2023
Obj 1.3 Préserver les lacs et zones humides					
AD03	Animation auprès de la Fédération de Pêche et de l'association de pêche	Rationaliser l'alevinage pour garantir la naturalité des lacs de montagne Réunions de travail Animation du réseau « Lacs sentinelles »	Réalisée	Réalisée	Pas d'alevinage dans le lac d'Anterne en 2022 CEN74 animateur du Réseau Lacs Sentinelles.
GH	Restauration de milieux	Restauration de la mare du Plan des lacs	Réalisée	Réalisée	Fait en 2017. Mise en d'une place passerelle et de pas japonais sur la ZH secteur Anterne en 2019. Mise en défend provisoire en 2022
Obj 1.4 Favoriser l'application des grandes orientations forestières					
AD04	Travail avec les partenaires forestiers	Réunions, rencontres avec les différents partenaires : DDT, ONF, CRPF Suivi de la Charte forestière	Réalisée	Réalisée	Echanges réguliers
Obj 1.5 Conserver les lapiaz					
AD05	Application du principe de précaution sur les lapiaz	Veille sur les projets	Réalisée	Réalisée	Veille active, aucun projet d'aménagement A noter qu'un projet artistique de tags sur les lapiaz des Grandes Platières n'a finalement pas été conduit suite à des échanges avec le gestionnaire en 2019
2. Favoriser la préservation des espèces et de leurs habitats					

Obj 2.1 Conserver et favoriser les stations de Chardon bleu et de Sabot de Vénus					
AD06	Prise en compte des données concernant ces espèces par rapport aux différentes activités humaines	Intégrer les données dans les plans de pâturage, l'orientation des sentiers, l'exploitation forestière...	Réalisée	Réalisée	Stations systématiquement prises en compte
PO01	Activité de garderie	Surveillance des stations	Réalisée	Réalisée	Fait dans le cadre de la surveillance globale de la RN
Obj 2.2 Protéger la nidification du Gypaète barbu					
SE03	Suivi du Gypaète barbu	Suivi de la reproduction	Réalisée	Réalisée	Participation de l'équipe de la RNN au suivi : Réussite de la nidification en 2019 et 2020, échec en 2021. Réussite en 2022 sur un nouveau secteur dans la RN.
PO01	Activité de garderie	Surveillance des sites sensibles	Réalisée	Réalisée	Réalisée
Obj 2.3 Accompagner et encourager les opérations de maintien des zones de reproduction et d'hivernage du Tétraz-lyre					
AD09	Partenariat avec les différents acteurs	Travailler avec les chasseurs, l'AFP, la Commune, les alpagistes sur la problématique de dérangement hivernal de la faune	Réalisée	Réalisée	Installation de 2 zone des quiétude pour la faune sauvage. Communication par des panneaux sur site.
GH05	Réalisation de travaux en faveur du Tétraz-lyre	Mener des actions de gestion en partenariat avec les acteurs locaux	Réalisée	Réalisée	Débroussaillage au Boret en 2017 et 2020
SE04	Suivi des zones restaurées	Mise en place de suivis scientifiques sur les milieux restaurés	Non initiée	Non atteint	Protocole à redéfinir
Obj 2.4 Soutenir le rôle et l'importance de la Réserve de Chasse et de Faune Sauvage (RCFS)					
SE -	Améliorer la connaissance sur les ongulés : voir Obj 4 SE12, SE13, SE14	Suivis et études en partenariat avec les chasseurs	Réalisée	Non atteint	Participation aux soirées de comptage des cerfs organisés par la Fédération de chasse

3. Intégrer la problématique de gestion de la fréquentation dans la conservation des milieux et des espèces					
Obj 3.1 Quantifier et qualifier les flux de fréquentation					
SE04	Etude de fréquentation	Suivi des éco compteurs et analyse des données	Réalisée	Réalisée	Compteurs relevés et chiffres indiqués dans le rapport d'activité. Données éco compteurs OGS Fond de la Combe depuis 2018 Déplacement éco compteur Grasses Chèvres vers accès Vallon de Sales, premières données sur ce site en 2022
Obj 3.2 Orienter les flux de fréquentation en fonction des enjeux					
IO01	Entretien du balisage et des infrastructures de la réserve	Amélioration du balisage au Cirque du Fer-à-Cheval Amélioration du balisage hivernal et estival sur l'ensemble de la RN et sur le secteur des platières et de la piste des Cascades	Réalisée	Réalisée	Entretien en continu, balisage Fond de la Combe revue en 2019, pré-balisage et portes en lien avec l'OGS
FA03	Résolution des problèmes liés aux zones à enjeux	Suivi des travaux de balisage directionnel et d'entretien des sentiers	Réalisée	Réalisée	Echanges avec la Commune et la CCMG Suivi de l'autorisation
PO01	Activité garderie	Informier le public et faire respecter la réglementation Appui technique	Réalisée	Réalisée	Pré-informations / avertissements / procédures en lien avec les pratiques et la réglementation Appui des pétitionnaires lors du montage de dossiers
Obj 3.3 Sensibiliser et former les professionnels de la montagne					
FA04	Animation avec les professionnels de la montagne	Porter à connaissance, réunions, rencontres, formations Mise en œuvre de la convention avec Flaine et de celle avec les	Réalisée	Non atteint	Formation des Accompagnateurs labellisés Formation Gypaète pour les AeM du bureau des guides de Samoens en 2022 Formation du personnel du Grand Massif Domaine Skiable en 2022

		Accompagnateurs en montagne			Formation à destination des opérateurs touristiques du territoire en lien avec l'OGS en 2020, 2021 et 2022
<b>Obj 3.4 Limiter et surveiller le développement de pratiques sportives dans la réserve naturelle</b>					
AD15	Analyse des projets de développement de pratiques sportives. Veille sur les nouvelles pratiques	Analyse des projets en fonction du décret ministériel et des impacts sur les milieux et les espèces	Réalisée	Non atteint	Accompagnements auprès des organisations de manifestations sportives (trail des Fiz, trail du Haut-Giffre) pour limiter les impacts, par la chargée sports de nature et l'équipe de la réserve Veille à renforcer sur les pratiques émergentes Guide pratique à destination des organisateurs
<b>Obj 3.5 Surveiller la circulation motorisée</b>					
AD17	Concertation avec la Commune et les usagers	Réactualisation et mise en œuvre du plan de circulation	Initiée	Non atteint	Opération reportée. Une réunion avec les services de l'État en 2022
<b>Obj 3.6 Gérer les demandes d'entretien et de reconstruction de bâtiments</b>					
AD18	Discussions/négociations avec les propriétaires de chalets et les usagers	Appui aux pétitionnaires pour les demandes d'autorisation	Réalisée	Réalisée	Appui aux pétitionnaires lors de demandes d'autorisation
<b>4. Améliorer la connaissance et anticiper l'évolution de la réserve naturelle</b>					
<b>Obj 4.1 Améliorer les connaissances</b>					
FA05	Evaluation de l'influence et des modalités des pratiques humaines sur les milieux	Suivi du pastoralisme sur le secteur Fond de la Combe-Boret-Vogealle	Réalisée	Non atteint	Echanges en fin de saison avec les alpagistes pour consigner les pratiques Optimiser le suivi des pratiques pastorales à l'avenir

FA05	Evaluation de l'influence et des modalités des pratiques humaines sur les milieux	Suivi du pastoralisme sur les autres alpages	Réalisée	Non atteint	Actualiser la méthodologie de suivi des impacts du pâturage sur les milieux
SE10 et 11	Suivis floristiques et faunistiques	Suivis des espèces rares, protégées ou indicatrices, selon le protocole mis en place Réactualisation des données anciennes Suivi stations Chardon bleu tous les 5 ans	Réalisée	Réalisée	Veille écologique et prospections ciblées sur les secteurs en déficit de données Suivi du Chardon bleu réalisé en 2018
SE11	Prospections Aigle royal	Inventaire des aires d'aigles sur le territoire de la réserve et sur sa proche périphérie, et suivi de la reproduction	Réalisée	Réalisée	
SE11	Mise en place de suivis ornithologiques	Chaque année la première observation de chaque espèce est notée par secteur	Réalisée partiellement	Non atteint	
SE11	Mise en place de suivis ornithologiques	Nouveau protocole STOC Montagne	Réalisée	Réalisée	Non réalisé en 2019 en raison des conditions météorologiques défavorables Réalisé en 2020, 2021 et 2022
SE11	Suivi de la reproduction du Tétraz-lyre et tendance effectif	En août, accompagnement des comptages aux chiens des poussins au nid pour évaluer la reproduction selon protocole OGM Tous les 5/6 ans comptage aux chants sur placettes définies OGM	Réalisée	Réalisée	Comptage pour tendance des effectifs fait entre 2018 et 2022

SE11	Suivi du Lagopède alpin (repro et tendance effectif)	Protocole OGM, GRIFEM	Réalisée	Réalisée	suivi de la reproduction (avec chiens) tous les ans suivi de la tendance des effectifs (chant) tous les 2 ans > fait en 2019 et 2021
SE13	Suivi des populations de Bouquetins	Nouveau protocole de suivi des dynamiques de population avec veille sanitaire renforcée	Réalisée	Réalisée	via Alcotra à partir de 2018 poursuite IPS, suivi repro et animaux marqués hors Alcotra à partir 2020
SE13	Suivi des populations de Chamois	Comptage Chamois triennal (plan de chasse) Comptage des chevrées (succès de la reproduction)	Réalisée	Réalisée	Participation aux comptages chamois et cerfs organisés par la Fédération de chasse, AICA, ACCA et la société privée la St Hubert
SE13	Suivi des populations de Cerfs	Comptages nocturnes	Réalisée	Réalisée	
SE13	Suivi Loup / Lynx	Relevé des indices de présence (observations, carcasses, empreintes...)	Réalisée	Réalisée	Transmission des données au réseau Lynx/Loup Mise en place de pièges photos hiver et été 2021 > aucune données loup
SE-	Suivi des placettes Orchamps	Suivi des placettes annuellement et changement des enregistreurs de température des sols (thermistors)	Réalisée	Réalisée	
SE-	Suivi de l'évolution du front du glacier du Ruan	Mesure GPS tous les 2 ans et suivi photo annuel	Réalisée	Réalisée	Suivi photo réalisé par le GRIFEM dans le cadre d'une convention. Non réalisé en 2022. Suivi GPS front du glacier fait en 2018 et 2020
<b>Obj 4.2 Fonctionnement de l'observatoire</b>					
FA05	Suivi de l'activité agricole présente	Les données concernant l'évolution de l'activité agricole sont enregistrées chaque année dans l'observatoire : type de	Réalisée	Réalisée	Optimiser le suivi à l'avenir

		troupeaux, nombre de bêtes, dates d'inalpage...			
SE09	Suivis lacs	Suivi physico-chimique sur le lac d'Arterne	Réalisée	Réalisée	Protocoles mis en œuvre dans le cadre de « Lacs sentinelles »
RE01	Etude sur le changement climatique	Implication dans le programme de recherche Phénoclim	Réalisée	Réalisée	Life Natr'Adapt débuté en 2019 pour la prise en compte des changements climatiques dans la gestion
<b>Obj 4.4 Solliciter et animer le Comité scientifique</b>					
SE -	Analyse des données des études, suivis et inventaires	Veille sur les études et suivis existants	Réalisée	Réalisée	
AD -	Structurer les échanges de données avec les organismes partenaires	Transmission de données selon les conventions en vigueur	Réalisée	Réalisée	
PI -	Diffusion et valorisation des données	Présentation des études de l'année au comité consultatif Synthèse annuelle des études scientifiques Organisation de séminaires Politique d'édition du Comité scientifique	Réalisée	Réalisée	
AD23	Animation du Comité scientifique	Organisation du travail du Comité scientifique	Réalisée	Réalisée	Organisation et animation des réunions, suivis des projets
<b>5. Accueillir et sensibiliser le public dans un objectif de compatibilité avec la conservation du patrimoine</b>					
<b>Obj 5.1 Développer l'animation sur la réserve naturelle</b>					



PI -	Réaliser des animations auprès du public	Sorties grand public, sorties à destination des élus, animations diverses, club CPN...	Réalisée	Réalisée	Cf. graphique animations
PI -	Développer le partenariat avec Flaine	Expositions, animations, balisage de la réserve naturelle...	Réalisée	Réalisée	Formation du personnel d'accueil et sorties grand public
<b>Obj 5.2 Développer la communication sur la réserve naturelle</b>					
PI -	Communiquer sur les activités réalisées en réserve naturelle	Diffuser de l'information dans les offices de tourisme, refuges de Samoëns et de Suisse Articles, réunions publiques	Réalisée	Réalisée	Plaquettes sur les site touristiques Développement de documents en lien avec l'OGS Renforcer la communication via les réseaux sociaux à l'avenir
PI -	Améliorer la muséographie du chalet de la réserve naturelle au Fer-à-Cheval	Ajouter des supports d'information, compléter la muséographie dans le cadre du projet « Sentiers d'intégration »	Partiellement réalisée	Non atteint	Suite à l'incendie de la maison de la réserve en 2014, différentes expositions temporaires ont pris place dans l'espace muséo. Depuis 2018, l'expositions Grandeurs Nature s'y trouve. Réflexion en cours sur un nouvel espace muséo dans les années à venir avec l'OGS et la Commune
PI -	Réaliser la muséographie de la Maison de la réserve	Réaliser une exposition temporaire	Réalisée	Réalisée	
<b>6. Favoriser l'intégration de la réserve naturelle dans l'environnement socio-économique local</b>					
<b>Obj 6.1 Etre présent et partenaire de l'Opération Grand Site</b>					
AD24	Développer le partenariat avec la Commune dans le cadre de l'Opération Grand Site	Cohérence du balisage « Réserve naturelle » et « Grand Site », notamment au Fer-à-Cheval Collaboration et complémentarité des animations et de la communication (plaquette commune RNN-OT-OGS)	Réalisée	Réalisée	Panneau d'entrée commun aux Plan des Lacs (entrée Fer-à-cheval) Intégration des éléments RN dans les documents sensibilisations/informations de l'OGS (livret découverte et carte du site, secteur Nord de la RN) 2019-2020 Participation aux groupes de travail et comité de pilotage du Schéma directeur de l'OGS Mise en œuvre d'une convention partenariale OGS-CEN74 depuis 2019

					Co accueil au chalet d'accueil du Fer à Cheval > RN présence 1.5 jrs par semaine
<b>Obj 6.2 Harmoniser les pratiques des différents partenaires avec les objectifs de conservation du plan de gestion</b>					
AD25	Sensibilisation et négociation avec tous les partenaires	Echanges, rencontres, conventions	Initiée	Non atteint	
<b>Obj 6.3 Favoriser la cohérence entre les politiques territoriales et la réserve naturelle</b>					
AD28	Animation Natura 2000	Participer à la démarche	Sans objet en 2022	Sans objet en 2022	Cofinancement d'animation auprès du public scolaire via Natura 2000 depuis 2020
AD26	Participation aux comités de pilotage des programmes en cours	Contrat de Rivière Giffre CDDRA Faucigny Plan Pastoral Territorial	Sans objet en 2022	Sans objet en 2022	
<b>Obj 6.4 Travail sur les limites de la réserve naturelle</b>					
AD -	Participation à la réflexion	Déroulement de l'enquête publique et appui auprès de l'Etat et de la Commune	Réalisée	Réalisée	Parution du nouveau décret fin 2019

Annexe 2 : Tableau de suivi des infractions 2016-2020, par type d'infraction

Nature de l'infraction	2017	2018	2019	2020	2021	2022
Chien	20	10	47	68	82	24
Feu		5	13	15	25	12
Circulation de véhicule à moteur	1			1	2	
Déchets			2	2	2	1
Cueillette	3		1	1	24	1
Camping	11	1	10	37	17	4
Pêche	1			0	0	
Inscription	4	1	5	5	9	1
Collecte de fossiles			2	0	2	
Survol	7	10	20	28	18	5
Chasse				1	0	
Instrument sonore						1
TOTAL	47	27	100	158	181	51

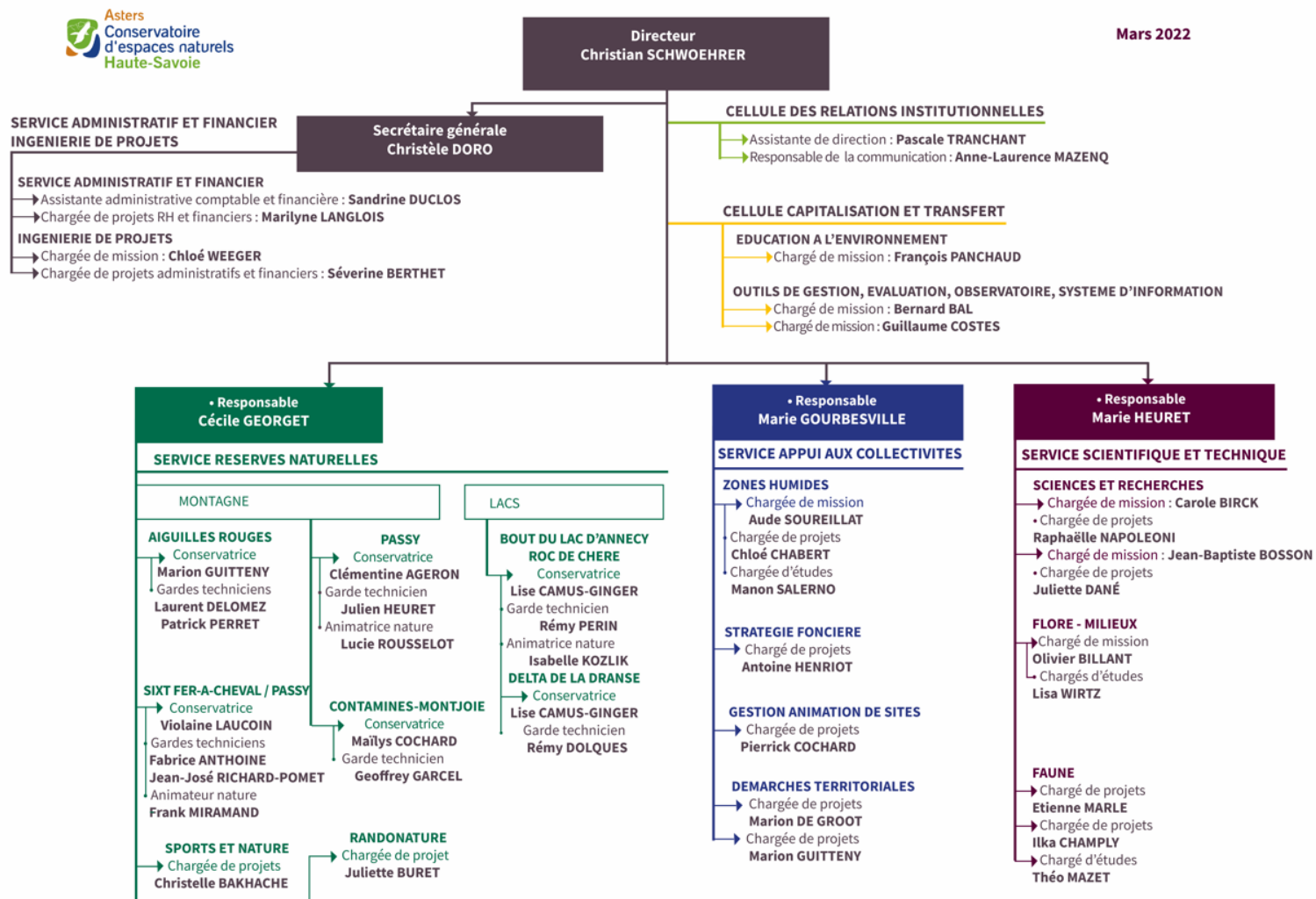
### Annexe 3 : Tableau des autorisations instruites et délivrées en 2022

Demandeur	Objet	N° ARP	Début validité	Fin validité	Conformité
Samoens Trail event	UTHG 2022	2022-0771	15/06/2022	20/06/2022	Partielle
AFP Sixt	Tvx desserte Commune				
M.Fraysse	Inventaires entomo	2022-0959	08/07/2022	30/09/2022	Partielle
EDYTEM - Ludovic Ravanel	Helicoptage cave glace	refusé			
EDYTEM - Ludovic Ravanel	Survol drone pour études géomorphologies	2022-0961	12/07/2022	20/09/2022	
OT Passy	Trail des Fiz 2022	2022-0938	07/07/2022	11/07/2022	Partielle
GAEC Salvadon	Effarouchement GAEC Salvadon	2022-0784	13/06/2022	15/10/2024	
GAEC Le Corti de Joany	Effarouchement GAEC Le Corti de Joany	2022-0786	13/06/2022	15/10/2024	
M.Vannini	Effarouchement Vannini	2022-0789	13/06/2022	15/10/2024	
M.Mercier - Lyon1	Prélèvement d'échantillons de roches	2022-0966	12/07/2022	30/09/2022	Oui
FDC74	Suivi renforcé loup FDC	2022-969	03/08/2022	30/04/2023	
CCMG	Réfection Pas de Sales	2022-1130	25/08/2022	30/06/2023	
Mme Stahls MNH Filande	Echantillons insectes	2022-1001	15/07/2022	30/09/2022	
Géolithe	Survol surveillance risques naturels	2022-1016	18/07/2022	30/09/2022	
OFB	Suivi loup OFB	2022-1160	23/08/2022	15/09/2026	
M.Gosset	Tvx buvette Boret	2022-1235	04/11/2022	15/12/2023	
FDC74	Tirs sélectifs 2022-2023	2022-0916	Ouverture chasse saison 22-23	Cloture chasse saison 22-23	
M.Milleret	Effarouchement M.Milleret	2022-0889	01/07/2022	15/10/2024	
GAEC Corty Joany	Abri berger mobile Sales	2022-0854	24/06/2022	30/10/2022	

#### Annexe 4 : Tableau des etp affectés à la RN, par item de convention

Ce chapitre sera complété ultérieurement,  
en lien avec la clôture des comptes 2022  
et validation par le commissaire aux  
comptes

Annexe 5 : organigramme CEN74/ASTERS



ORGANIGRAMME - CONSERVATOIRE D'ESPACES NATURELS DE HAUTE-SAVOIE

## Annexe 6 : Tableaux budgétaires dépenses et recettes en 2022 par type de fonds par item de la convention

Ce chapitre sera complété ultérieurement,  
en lien avec la clôture des comptes 2022  
et validation par le commissaire aux  
comptes

Annexe 7 : Tableau prévisionnel budgétaire dépenses et recettes en 2023 par item de la convention

Items de la convention	Dépenses internes	Dépenses externes	Budget total	Départemt CPO	DREAL Dotation RN74	Etat Hors dotation RN74	Collectivités	Autres (mécènes, fondations...)	Europe	Auto financement CEN74	Recettes totales	Reste à financer
01 - Surveillance	72 975,25 €	28,57 €	73 003,83 €	0,00 €	72 714,91 €	0,00 €	0,00 €	0,00 €	0,00 €	214,29 €	72 929,20 €	74,63 €
02 - Connaissance	46 910,74 €	2 645,29 €	49 556,02 €	0,00 €	32 900,42 €	7 948,15 €	0,00 €	1 978,10 €	0,00 €	534,14 €	43 360,81 €	6 195,21 €
03 - Ingénierie	63 345,13 €	1 455,00 €	64 800,13 €	1 636,57 €	52 573,04 €	4 194,75 €	0,00 €	1 890,83 €	818,21 €	77,54 €	61 190,94 €	3 609,19 €
04 - Travaux	9 890,65 €	16 700,00 €	26 590,65 €	0,00 €	3 403,90 €	3 646,42 €	0,00 €	13 615,61 €	0,00 €	0,00 €	20 665,93 €	5 924,72 €
05 - Infrastructures d'accueil	8 868,22 €	3 785,71 €	12 653,93 €	0,00 €	10 611,79 €	1 564,97 €	0,00 €	732,00 €	0,00 €	0,00 €	12 908,76 €	-254,82 €
06 - Suivi et évaluation	29 322,18 €	3 071,43 €	32 393,60 €	0,00 €	28 537,46 €	3 708,14 €	0,00 €	0,00 €	0,00 €	0,00 €	32 245,60 €	148,00 €
07 - Management et partenariats	47 271,32 €	7 702,86 €	54 974,18 €	0,00 €	45 396,96 €	0,00 €	0,00 €	0,00 €	0,00 €	2 000,00 €	47 396,96 €	7 577,22 €
08 - Recherche	905,97 €	0,00 €	905,97 €	0,00 €	724,78 €	0,00 €	0,00 €	0,00 €	0,00 €	0,00 €	724,78 €	181,19 €
09 - Sensibilisation	51 126,54 €	7 973,71 €	59 100,26 €	0,00 €	34 770,38 €	10 397,08 €	5 485,71 €	2 649,30 €	0,00 €	43,08 €	53 345,56 €	5 754,70 €
10 - Communication	9 351,86 €	4 141,43 €	13 493,29 €	0,00 €	3 583,12 €	4 698,62 €	0,00 €	2 006,43 €	233,94 €	0,00 €	10 522,11 €	2 971,19 €
Total général	339 967,87 €	47 504,00 €	387 471,87 €	1 636,57 €	285 216,75 €	36 158,14 €	5 485,71 €	22 872,28 €	1 052,15 €	2 869,04 €	355 290,65 €	32 181,22 €