

## UNE RÉGLEMENTATION POURQUOI ?

Une réserve naturelle a pour vocation de protéger un patrimoine naturel exceptionnel et reconnu.

Pour trouver le juste équilibre entre enjeux patrimoniaux et activités humaines, une réglementation s'y applique. Elle sert de garde-fou et permet à chacun de profiter au mieux du site tout en préservant la faune, la flore, les paysages et les milieux naturels.

Les agents des réserves naturelles, de l'Office Français de la Biodiversité, de l'Office National des Forêts ou de la Gendarmerie nationale sont, entre autres, chargés de faire respecter cette réglementation.



Les chiens sont interdits, même tenus en laisse, car ils peuvent créer des dégâts chez les oiseaux nichant au sol et déranger les animaux sauvages et le bétail. Ils peuvent occasionner du stress sur les espèces sauvages par les odeurs de prédateur diffusées notamment par leurs urines. Seuls les chiens de berger ou les chiens de secours peuvent être admis.



Le bivouac est toléré de 19h à 9h mais il est interdit de planter sa tente en dehors de ces horaires ou pour plusieurs jours.



Pour limiter le risque incendie, les atteintes à la flore et le dérangement de la faune, il est interdit de faire du feu.



La fleur permet à la plante de se reproduire, elle offre également une nourriture précieuse pour des espèces pollinisatrices. Couper une fleur c'est empêcher de nouvelles graines. Laissons chacun profiter de la beauté des fleurs sauvages.



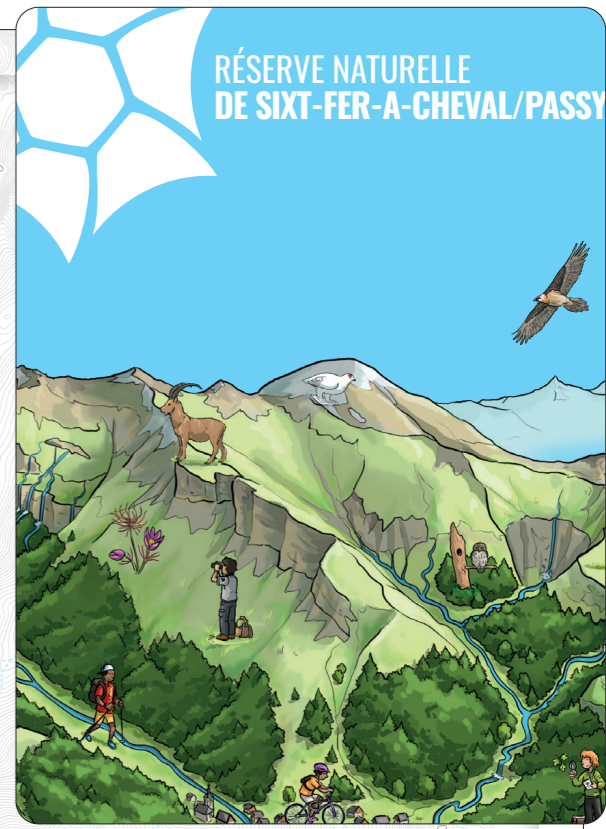
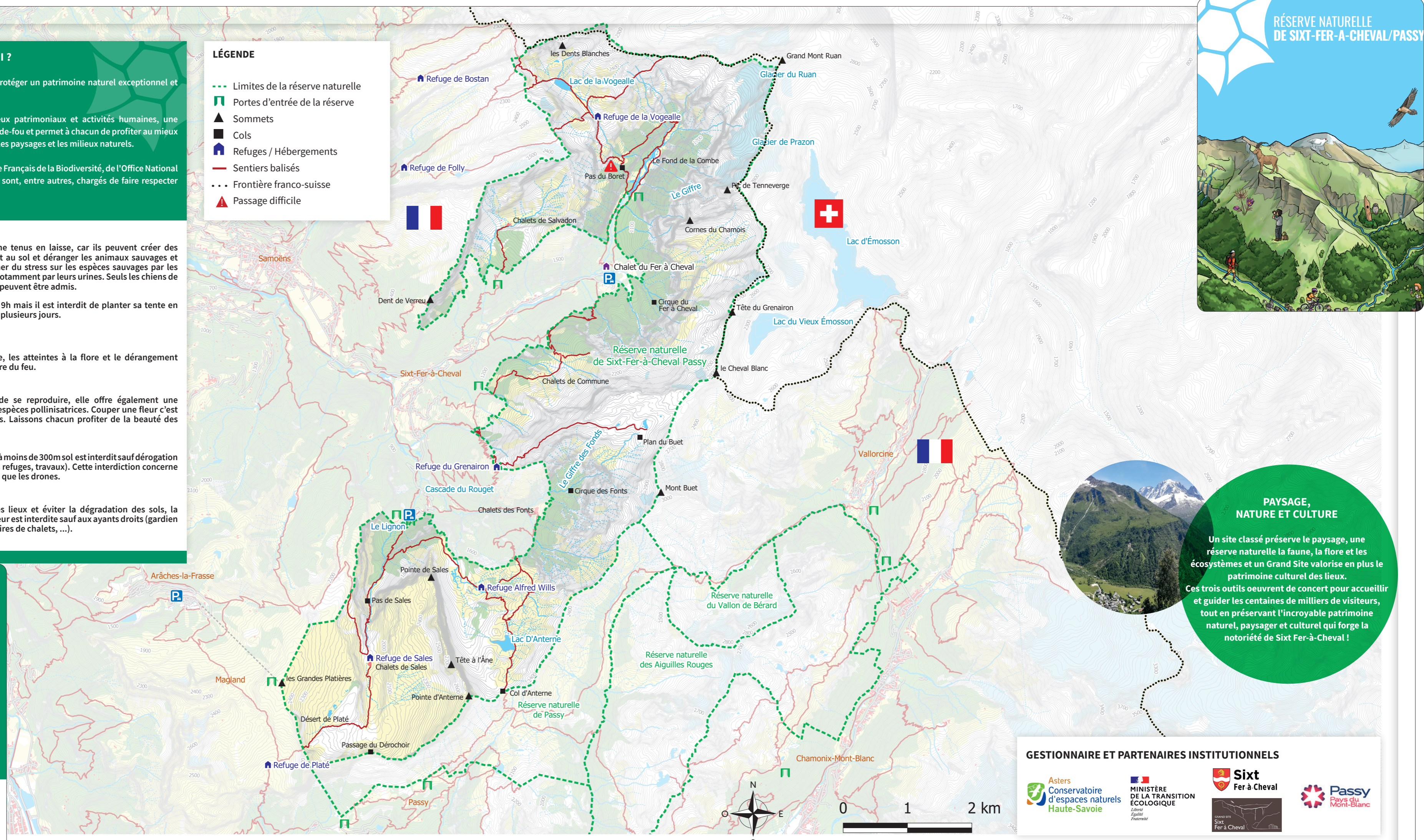
Le survol de la réserve naturelle à moins de 300m sol est interdit sauf dérogation préfectorale (ravitaillement des refuges, travaux). Cette interdiction concerne autant les aéronefs, parapentes que les drones.



Pour respecter la quiétude des lieux et éviter la dégradation des sols, la circulation des véhicules à moteur est interdite sauf aux ayants droits (gardien de refuge, alpagistes, propriétaires de chalets, ...).

## LÉGENDE

- Limites de la réserve naturelle
- Portes d'entrée de la réserve
- Sommets
- Cols
- Refuges / Hébergements
- Sentiers balisés
- Frontière franco-suisse
- Passage difficile



**PAYSAGE, NATURE ET CULTURE**

Un site classé préserve le paysage, une réserve naturelle la faune, la flore et les écosystèmes et un Grand Site valorise en plus le patrimoine culturel des lieux. Ces trois outils oeuvrent de concert pour accueillir et guider les centaines de milliers de visiteurs, tout en préservant l'incroyable patrimoine naturel, paysager et culturel qui forge la notoriété de Sixt Fer-à-Cheval !

Réserve Naturelle SIXT-FER-A-CHEVAL / PASSY

Asters Conservatoire d'espaces naturels Haute-Savoie

www.cen-haute-savoie.org  
04 50 66 47 51 | contact@cen-haute-savoie.org  
www.facebook.com/reservenaturelleSixt

### GESTIONNAIRE ET PARTENAIRES INSTITUTIONNELS



La réserve naturelle de Sixt-Fer-à-Cheval / Passy, située sur les communes de Sixt-Fer-à-Cheval et Passy, est gérée par Asters, Conservatoire d'espaces naturels de Haute-Savoie.

## VOCATION D'UNE RÉSERVE NATURELLE

### CONNAÎTRE

Les sciences sont des outils fondamentaux pour mieux comprendre le monde qui nous entoure et ses fragilités. La réserve naturelle est un laboratoire en plein air !

### PROTÉGER

Une réglementation spécifique s'applique à chaque réserve naturelle. Le gestionnaire assure la protection de cet espace par des missions de police de l'environnement.

### GÉRER

Un projet de conservation et de gestion des espèces et des milieux naturels existe sur cet espace, à la recherche d'un équilibre délicat pour les hommes et la nature.

### PARTAGER

Aimer, découvrir, apprendre, respecter... cet espace est ouvert au public et entraîne les visiteurs bien au-delà de l'émerveillement.



## PATRIMOINE DE LA RÉSERVE NATURELLE

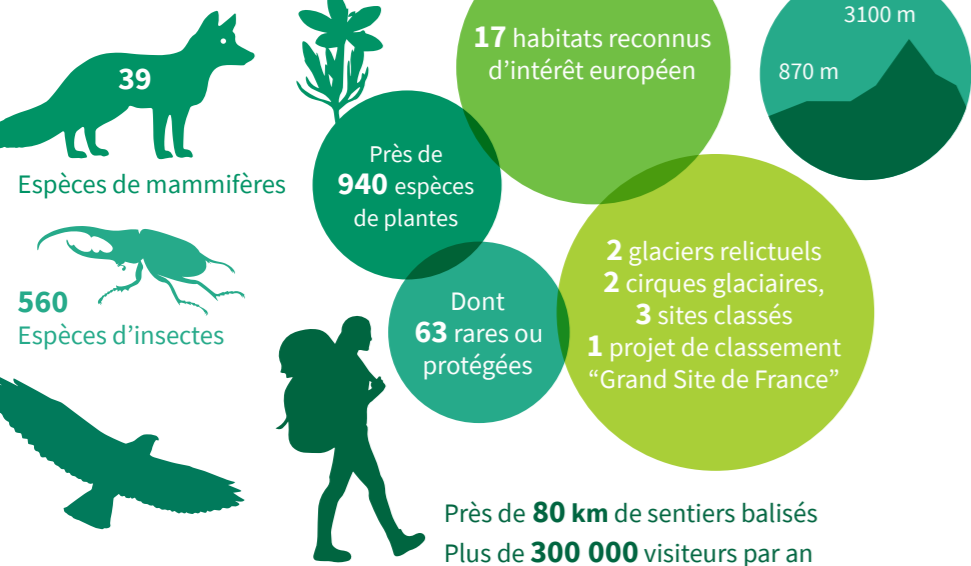
### UN MASSIF CALCAIRE ÉLEVÉ ET HUMIDE

- 1 Les sommets et les lignes de crêtes élevées forment un barrage pour les nuages. Souvent enneigées, les crêtes forment un réceptacle aux perturbations, c'est pourquoi il pleut beaucoup à Sixt.
- 2 Des glaciers, comme celui du Ruan, sont présents dans la réserve naturelle. Ces glaciers et névés constituent des réserves d'eau pour l'été.
- 3 Résurgences et cascades sont une des spécificités de la réserve naturelle. Elles sont créées par la forme des reliefs et la présence de nombreux torrents.
- 4 Dans certaines dépressions l'eau s'accumule et forme des zones humides précieuses et sensibles. Grenouilles, tritons et libellules s'y plaisent particulièrement, même en altitude.
- 5 Le lapiaz du désert de Platé est le fruit d'un phénomène d'érosion. L'écoulement de l'eau a sculpté le relief, offrant des formations typiques des massifs calcaires : lapiaz mais aussi grottes, gouffres, ou cirques glaciaires...

### FOND DE VALLÉE PERCHÉE, REFUGE D'ESPÈCES

- 6 Le Gypaète barbu est un symbole de nos montagnes. Décimé au début du XXème siècle, il doit son retour au travail d'ornithologues passionnés et déterminés. Si vous avez la chance d'en observer un, sachez qu'il est issu du plus grand programme de réintroduction animal mené en Europe ! Et n'ayez crainte, c'est un charognard qui se nourrit principalement d'os.
- 7 La variété des milieux offre des habitats favorables à de nombreuses espèces. Certaines, comme l'anémone pulsatille, ne se rencontrent que sur sols calcaires.
- 8 De nombreux animaux alpins emblématiques sont présents à Sixt dont les Marmottes. Elles habitent entre pierres et éboulis, idéalement dans un endroit disposant d'une vue panoramique, facile à surveiller. Elles vivent en famille dans un terrier creusé de galeries et de chambres tapissées d'herbes sèches dans lesquelles elles installent leurs quartiers d'hiver pour hiberner.
- 9 Le Bouquetin aujourd'hui protégé, a bien failli disparaître de l'arc alpin du fait de la chasse ou du braconnage. Des réintroductions successives ont permis d'augmenter les effectifs des populations. Vous l'observerez généralement à proximité des grandes barres rocheuses.
- 10 Le Lagopède alpin, appelé aussi perdrix des neiges, vit en haute altitude. Il change de couleur selon la saison pour se confondre avec son environnement et compte sur son mimétisme pour échapper aux prédateurs. Les changements climatiques vont fortement modifier son habitat, ce qui en fait une espèce menacée dans les Alpes.
- 11 La Chouette chevêchette est la plus petite chouette d'Europe. Elle se plaît dans les forêts de la réserve naturelle qui sont restées assez sauvages du fait du relief qui en rend l'exploitation difficile. Cette petite chouette est active à l'aube et au crépuscule pour chasser car sa vue est mauvaise dans l'obscurité complète. Elle constitue des réserves de nourriture qu'elle cache en prévision des périodes de disette..

## CHIFFRES CLEFS



## ACTIVITÉS DANS LA RÉSERVE NATURELLE

- A Les chalets d'alpage témoignent d'une activité pastorale très ancienne. Regroupés en petits hameaux, ils étaient utilisés à la belle saison pour abriter les bergers et leur famille. Ils servaient aussi de salle de traite et de fabrication de fromage. Maintenant, ce sont le plus souvent des résidences secondaires.
- B La fauche était une activité indispensable à la survie des hommes et du bétail. Autrefois la "course à l'herbe" obligeait les hommes à faucher dans des zones très pentues parfois dangereuses.
- C Aujourd'hui encore, de nombreux troupeaux passent l'été en alpage. Ils sont souvent gardés par un.e berger.e et des chiens de protection. A l'approche du troupeau, ayez les bons réflexes : restez à distance, évitez les gestes brusques, continuez à marcher sans courir. N'hésitez pas à parler doucement aux chiens pour qu'ils s'habituent et acceptent votre présence.
- D La chasse est réglementée et autorisée dans certaines parties de la réserve naturelle.
- E La beauté des sites attire de nombreux pratiquants de sports de montagne (VTT, randonnée, escalade, alpinisme...). Ceux-ci doivent respecter la réglementation. Les randonneurs sont priés de rester sur les sentiers. Les grimpeurs et skieurs doivent limiter les perturbations sur les espèces sauvages, notamment en hiver. Il est donc conseillé de bien se renseigner avant de pratiquer une activité dans la réserve naturelle.
- F Des suivis scientifiques sont réalisés pour comprendre les évolutions en cours. Un comité scientifique appuie le gestionnaire des réserves naturelles pour mesurer les effets des changements climatiques, l'évolution des populations d'espèces ou encore comprendre le fonctionnement des lacs d'altitude.
- G L'équipe du gestionnaire de la réserve naturelle de Sixt Fer-à-Cheval / Passy sillonne régulièrement le terrain. Suivis scientifiques, restauration des milieux naturels et surveillance sont au programme. L'animation et l'accueil du public sont également assurés par le gestionnaire. Chaque été, des éco-volontaires proposent des animations, des sorties et des conférences pour satisfaire tous les curieux.

## EN SAVOIR PLUS

[www.cen-haute-savoie.org](http://www.cen-haute-savoie.org)  
[rando.nature-haute-savoie.fr](http://rando.nature-haute-savoie.fr)  
[www.facebook.com/reservenaturelleSixt/](http://www.facebook.com/reservenaturelleSixt/)  
[www.haut-giffre.fr](http://www.haut-giffre.fr)  
[www.mairie-sixtferacheval.fr](http://www.mairie-sixtferacheval.fr)  
[www.grand-site-sixt.fr](http://www.grand-site-sixt.fr)

### Maison de la réserve naturelle de Sixt-Fer-à-Cheval :

Situé au cœur du village de Sixt-Fer-à-Cheval, cet espace muséographique accueille (sur réservation) les scolaires qui souhaitent en apprendre plus sur la réserve naturelle.  
 43 place de la gare,  
 74740 SIXT FER A CHEVAL  
 T. (+33) 4 50 34 91 90