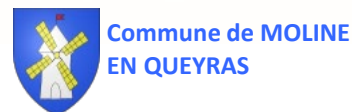




Photo : PNRO – Eliette Karche

**RENCONTRE INTERNATIONALE DES
ESPACES PROTEGES
24 JANVIER 2019
LES CONTAMINES-MONTJOIE**

Opération Grands Cols- Valorisation Col Agnel





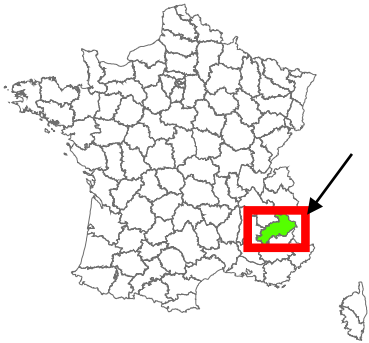
Une action sur mesure pour la stratégie espace valléen Guillestrois Queyras

- Opération « Valorisation du col Agnel » dans la lignée de l'axe 2 « montagne en scène » de la stratégie :
 - ✓ En répondant au partage et à la mise en lumière des différents aspects d'un site de montagne : nature, culture, sport et attractivité du territoire pour un porté à connaissance dynamique aux touristes
 - ✓ En développant un accueil personnalisé et professionnel sur les sites phares(Agnel, Vars et Izoard)
- En cohérence avec l'axe 2 « mettre en scène le territoire pour se différencier » :
 - ✓ Le Col Agnel : portée d'entrée physique et symbolique sur le territoire, une vitrine sur les valeurs et les richesses
- Action en phase avec l'axe 4 « montagne de biodiversité » : protéger et valoriser les espèces naturelles du territoire

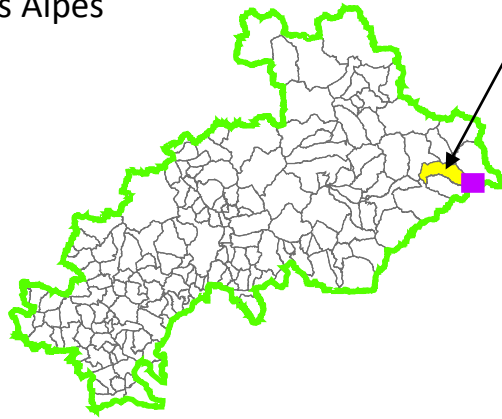


Rappel du contexte politique

- Opération inscrite dans le cadre de l'opération grands cols : mise en valeur des grands cols du Département
- Réorganiser le col comme lieu porteur des « valeurs » du Département : porte d'entrée sur le territoire
- Protéger et restaurer ces paysages et milieux emblématiques (Maîtriser la fréquentation pour permettre aux visiteurs (touristes et locaux) d'en découvrir toutes les richesses ;
- D'organiser des retombées économiques positives pour le tissu local ;
- Mise en œuvre d'une politique de gestion durable



Département des Hautes Alpes

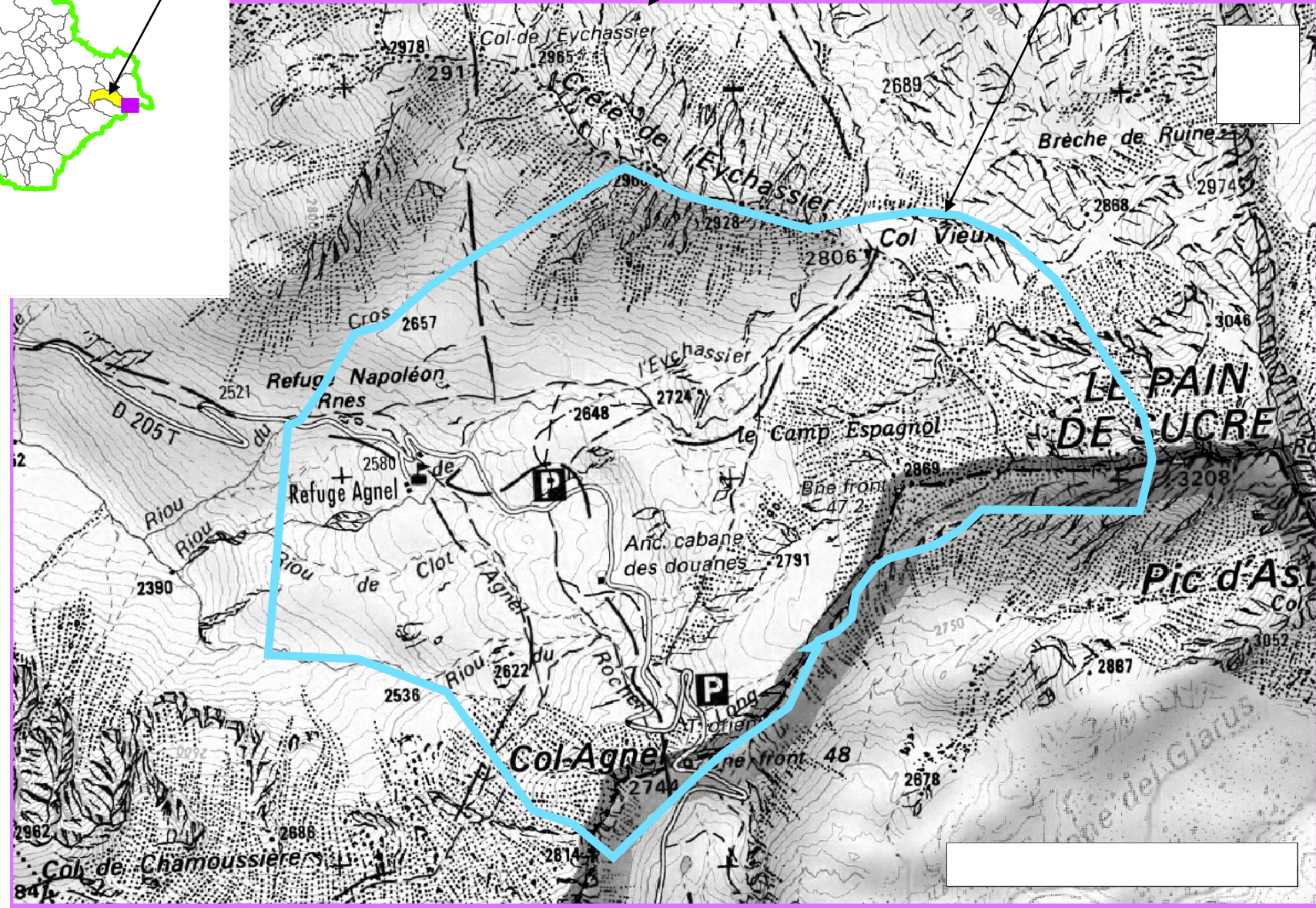


Commune de Moline
en Queyras

Site du Col Agnel

Zone d'étude

Localisation du site





Un constat partagé

un site naturel majeur victime de son succès : surfréquenté,
érosion et dégradation des écosystèmes, stationnement erratique
et dangereux le long de la route de montée

Une nécessaire intervention calibrée sur la base d'un diagnostic, d'une
fiche d'identité, d'enjeux bien définis

Un programme d'aménagement ambitieux mais réaliste

Etat de dégradation avancé voire irréversible

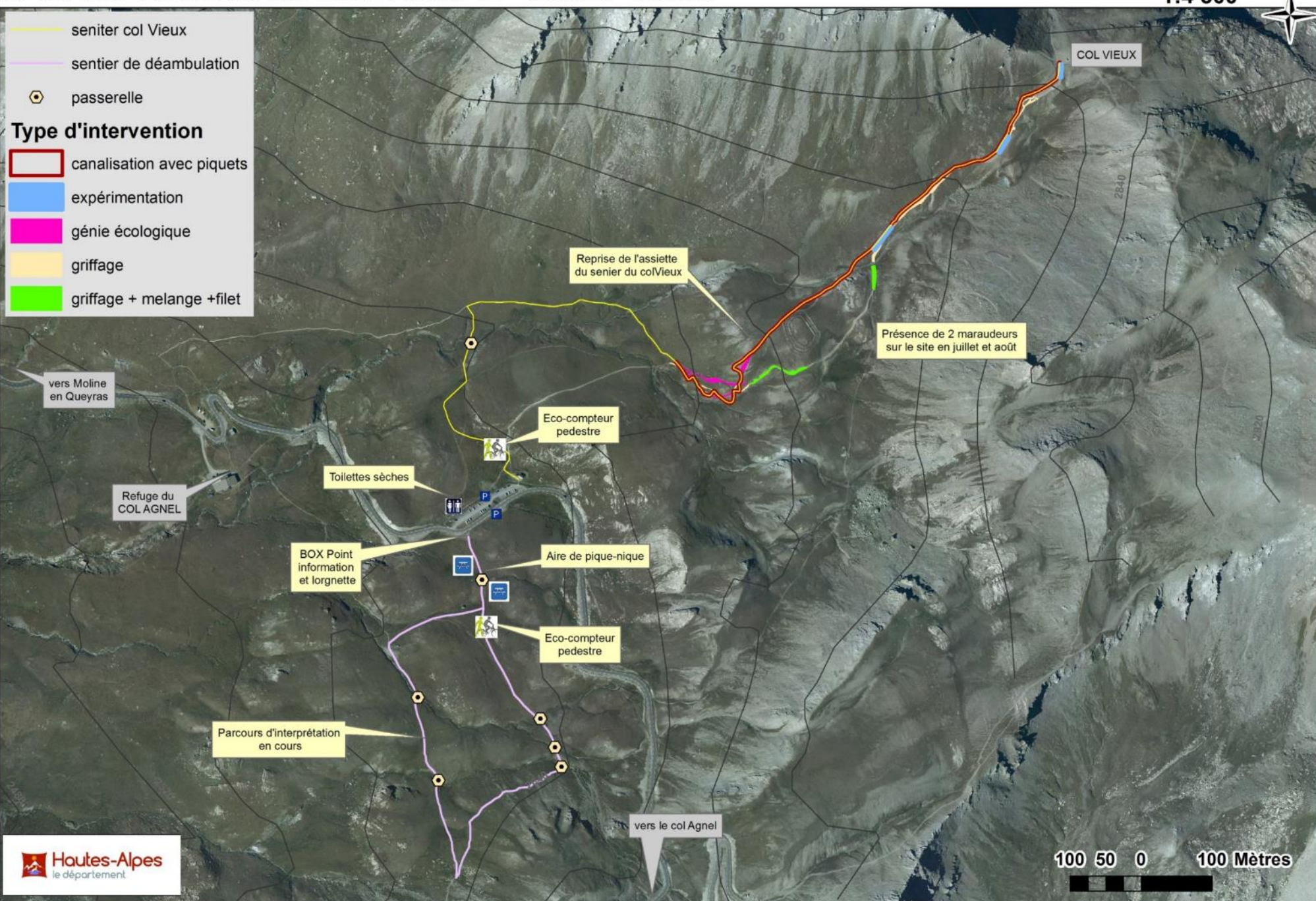
Plus de 500 passages/jour pendant les mois de juillet-août,
soit 30 000 passages au total sur cette période







- sentier col Vieux
 - sentier de déambulation
 - passerelle
- Type d'intervention**
- ▭ canalisations avec piquets
 - ▭ expérimentation
 - ▭ génie écologique
 - ▭ griffage
 - ▭ griffage + mélange +filet



Reprise de l'assiette du sentier du colVieux

Présence de 2 maraudeurs sur le site en juillet et août

Eco-compteur pedestre

Toilettes sèches

BOX Point information et lorgnette

Aire de pique-nique

Eco-compteur pedestre

Parcours d'interprétation en cours

vers le col Agnel

vers Moline en Queyras

Refuge du COL AGNEL

100 50 0 100 Mètres



Matérialisation d'un nouveau cheminement d'accès au col Vieux et mise en défens des zones dégradées anciennes sentes



Mise en défens par la pose de jalons :

- 625 piquets avec plaquettes
- 1700 m de cordelette
- posés par l'équipe technique des routes (4 jours à 6 personnes)



Expérimentation de revégétalisation en partenariat avec le CBNA



Mise en place d'un enclos pour préserver la ressource en graine

Récolte des graines dans la zones de défens par différents moyens complémentaires





Griffage et
ratissage du sol



Le sol prêt à accueillir les graines

Récolte des graines dans la zones de défens



La précieuse récolte :
graines et foin



Transfert de la semence sur le lieu de dépôt



Ensemencement avec pose de géotextile



Fixation du filet coco avec agrafes métalliques et clous bois



Linéaire de 800 m de long sur largeur moyenne de 3m, 700 m²
(167 m² d'expérimentation à différentes altitudes)

50 sacs de fonds de grange

930g de graines semées (poids en semences nettoyées)

2 journées entière de manutention

Entre 10 et 15 personnes mobilisées par jour



⇒ Revégétalisation : suivi de l'expérimentation 2016

Deux zones de récolte



Une zone revégétalisée



3 modalités:

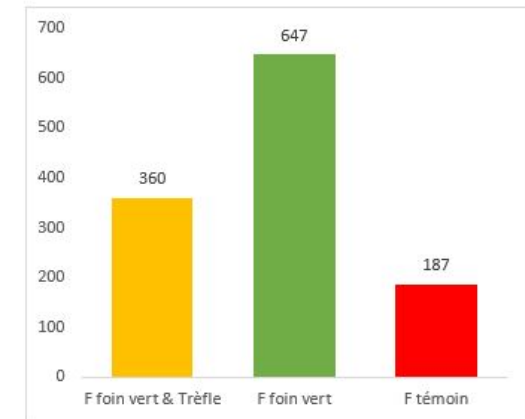
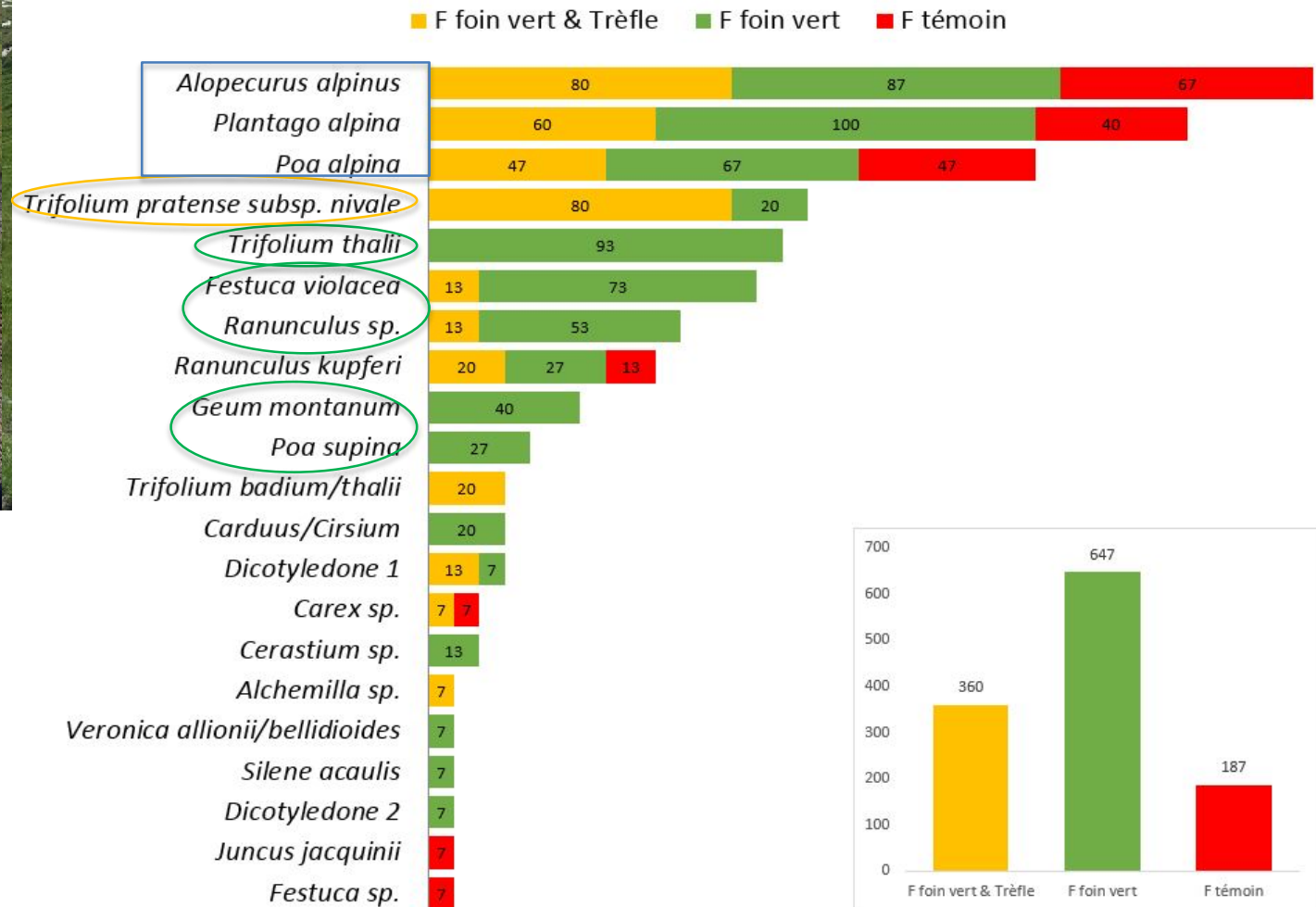
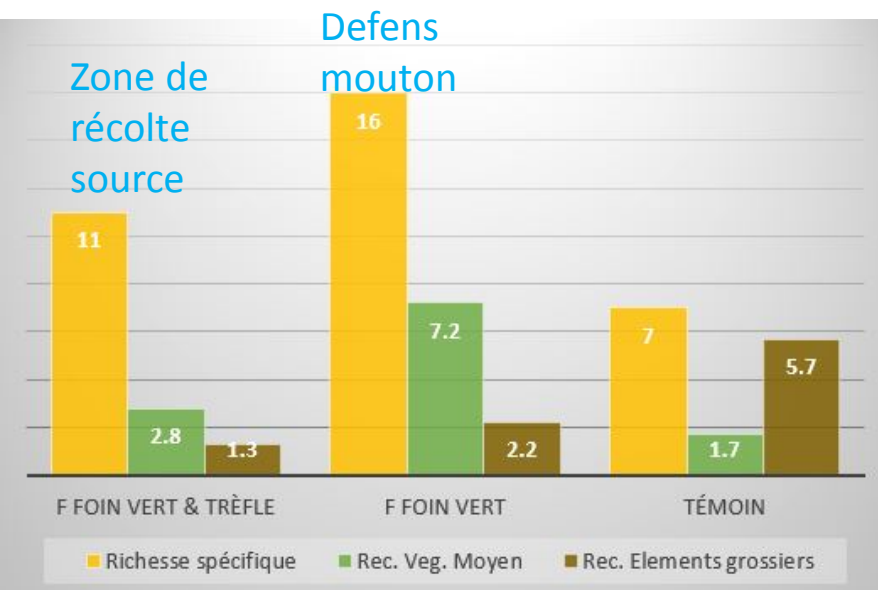
- Zone témoin **70m²** → colonisation spontanée
- Ensemencement par du foin vert **238m²**
- Ensemencement par du foin vert + Trèfle des neiges **169m²**

Protocole de suivi 15 quadrats de 50cm x 50cm espacés de 1m50

- Présence/absence
- Recouvrement de végétation
- Recouvrement de cailloux



⇒ Revégétalisation : résultats de l'expérimentation 2016



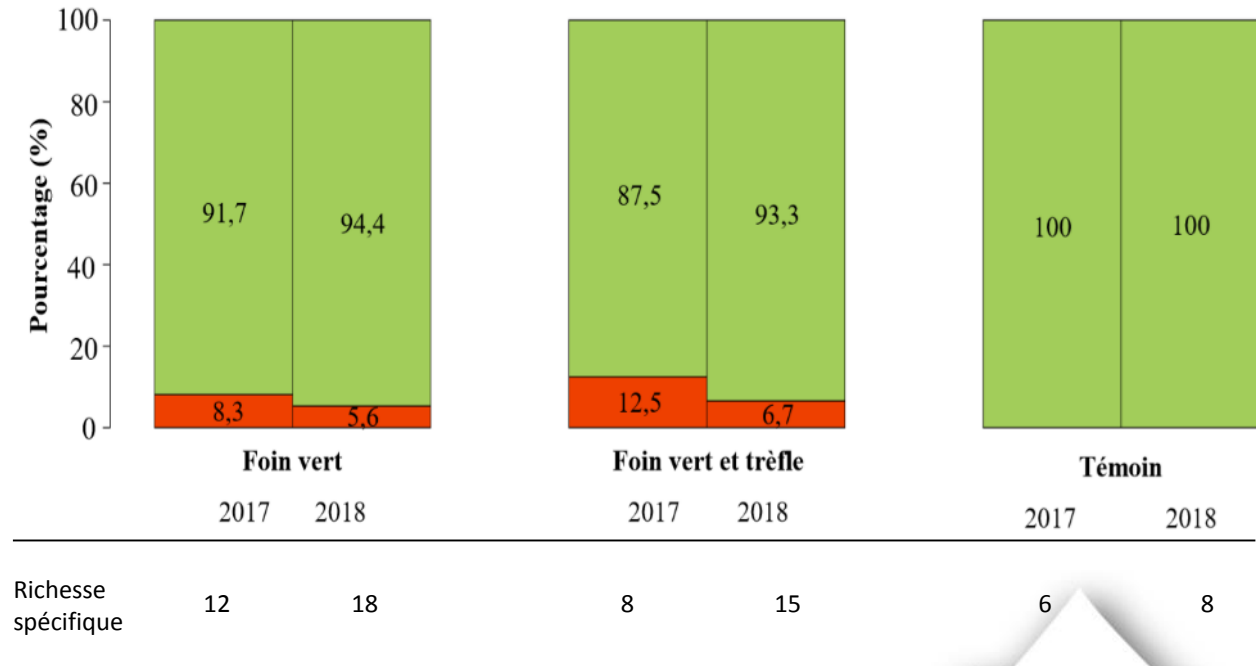
Revégétalisation : suivi de l'expérimentation 2016 et 2017

3 méthodes



Foin vert : meilleur recouvrement et plus forte augmentation du recouvrement entre 2017 et 18

Espèces cibles



■ Cibles
■ Non cibles



29/07/2016



02/08/2018





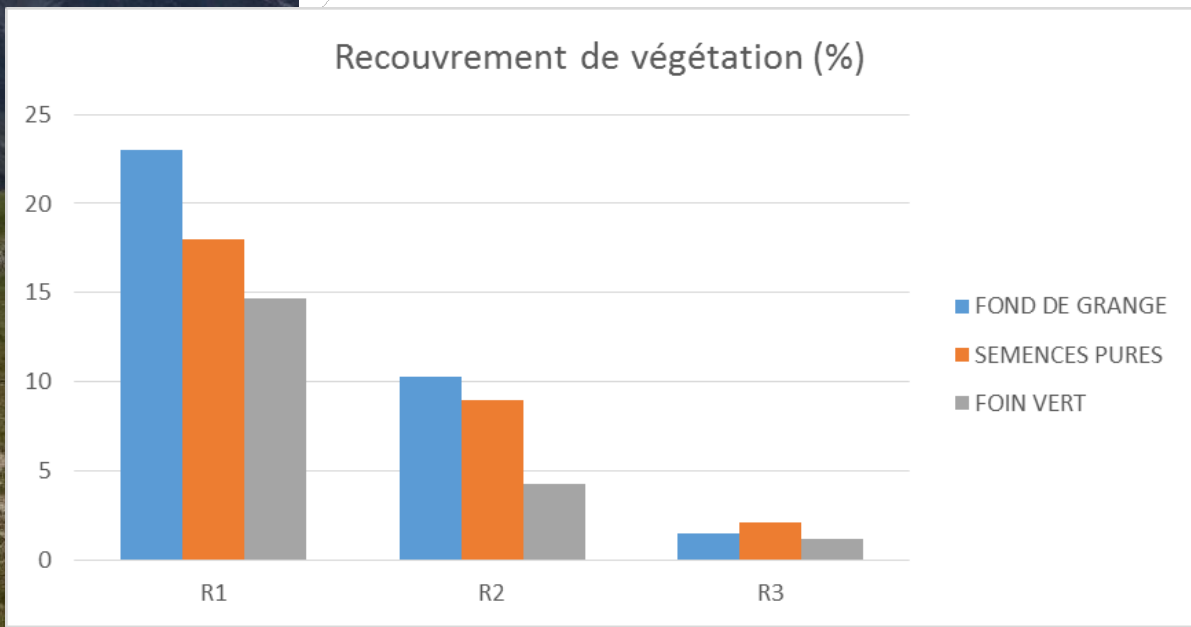
3 réplicas entre le croisement vers le col Agnel et le col Vieux

3 méthodes

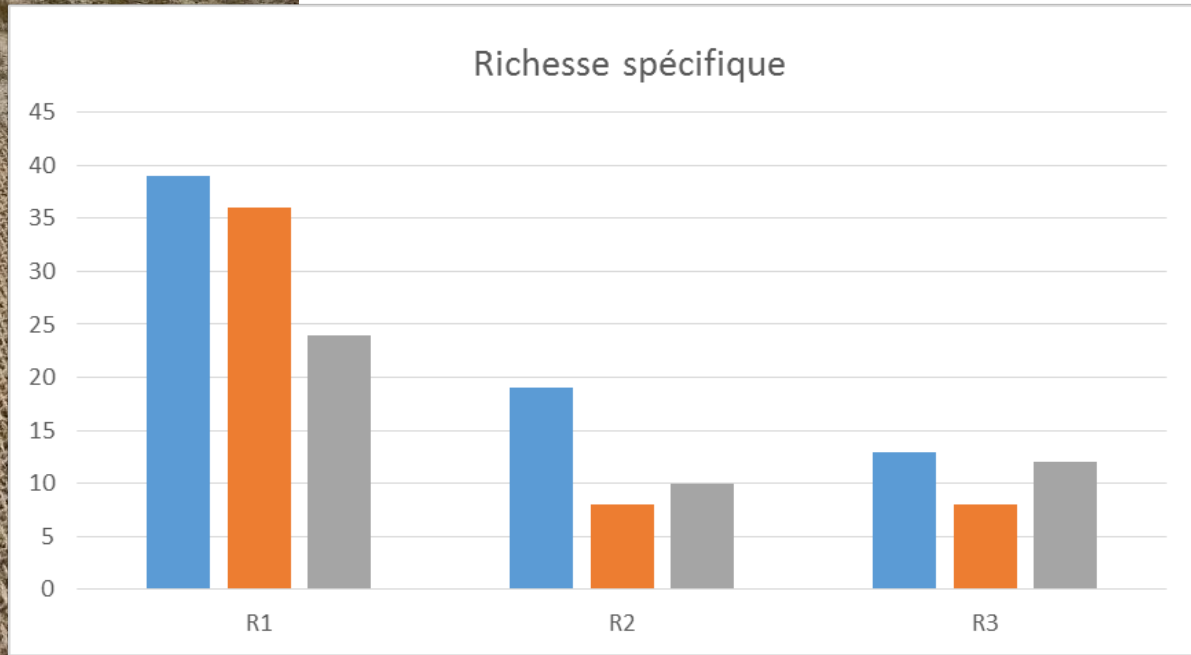
Fond de grange

Semences pures

Foin vert



- Plus important avec fond de grange
- Faible avec foin vert
- Plus faible en R3 car on est juste sous le col vieux (conditions climatiques très rudes)



- Plus importante avec le fond de grange
- Plus faible avec foin vert
- Plus faible en R3

Col Vieux



Expérimentation de revégétalisation



**Un transfert de
mottes réussi**



Création d'un nouveau parking raisonné

Le diagnostic
archéologique
préalable de
l'INRAP



Création d'une nouvelle poche de stationnement raisonnée et intégrée



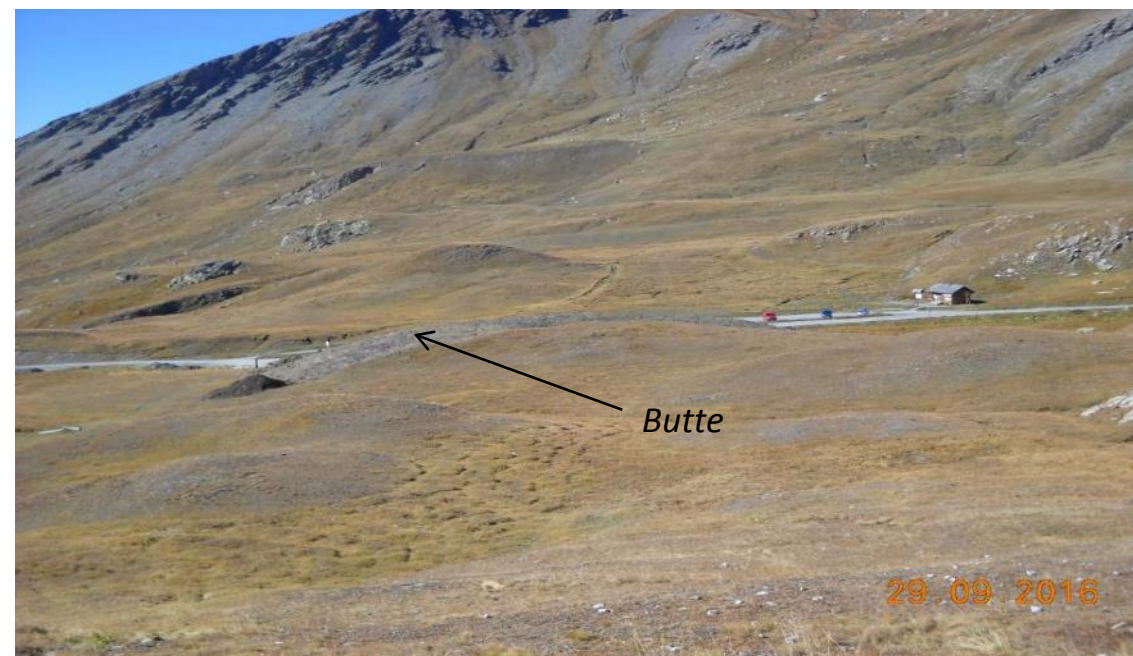
Photos: Eliette KARCHE-PNRQ

Chantier en cours

Vue depuis le col Agnel



Fin de chantier



Butte

29.09.2016



Aménagement d'une aire de pique-nique à l'entrée du sentier de déambulation





Création d'un sentier de déambulation



Sentier de déambulation NEBBIA : pose des modules d'interprétation



Héliportage
des dalles
de pierre



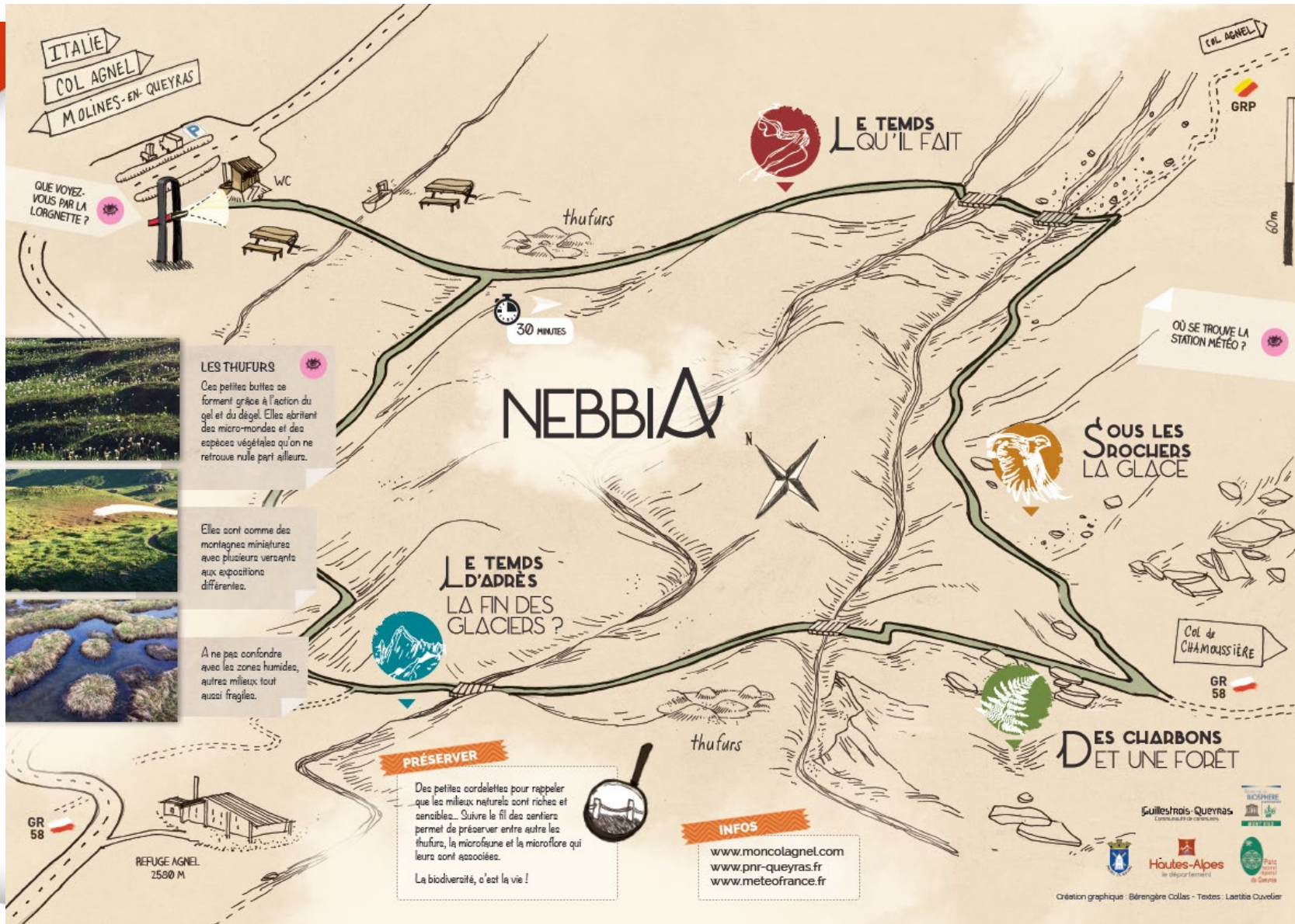
Positionnement des dalles de
pierre par le Service Routes



Positionnement des pupitres en métal et plaques de verre par l'entreprise InterSignal



La réalisation de supports de communication pour le sentier NEBBIA



Une carte plan avec compléments d'information





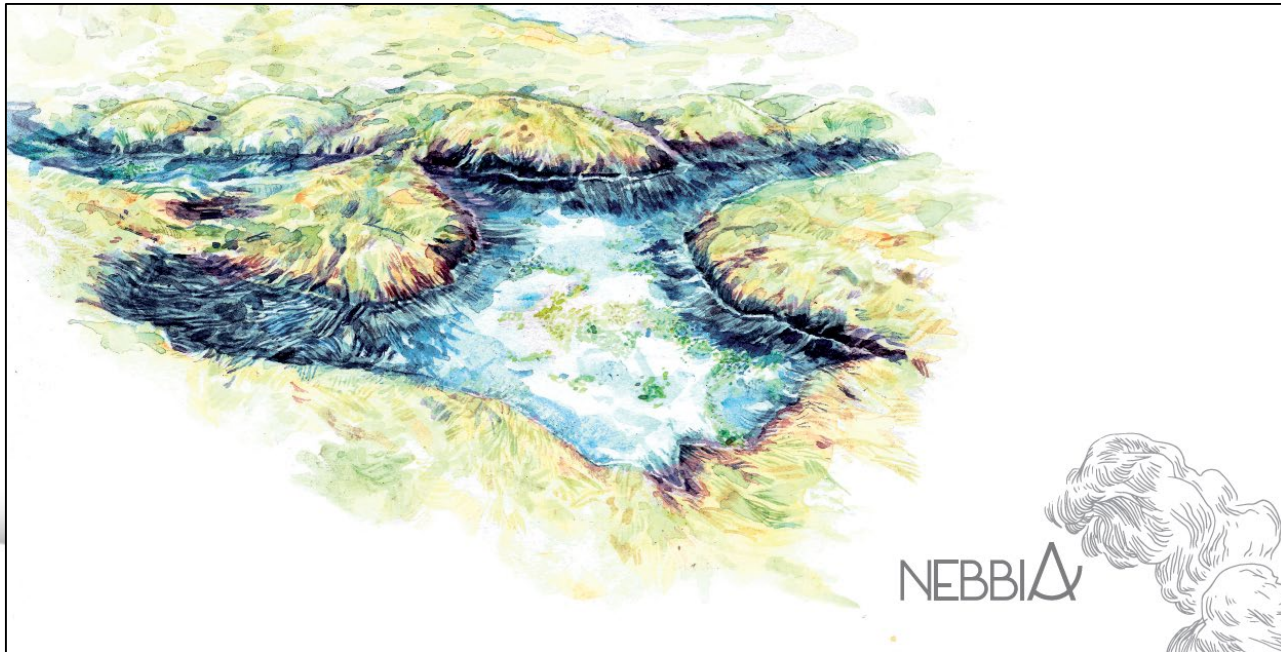
NEBBIA



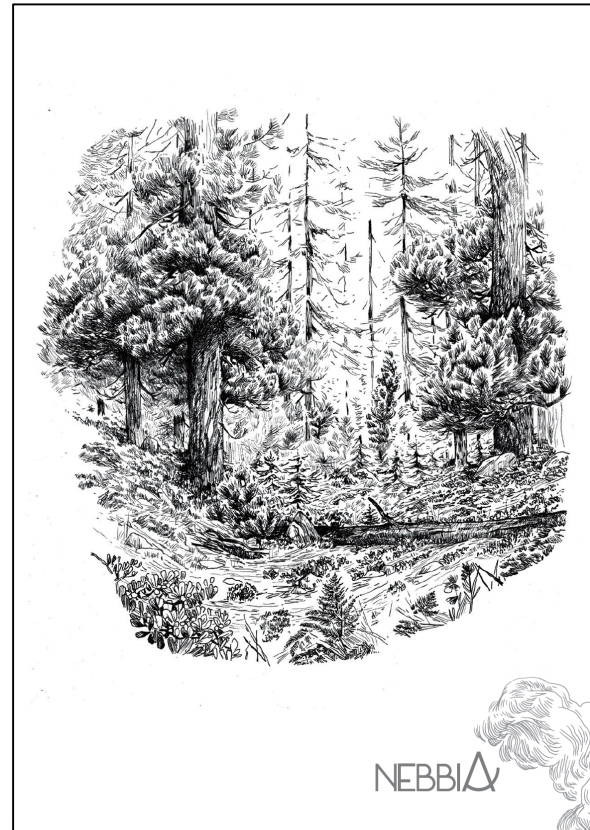
NEBBIA



Une série de 4 cartes postales mettant en avant les aquarelles



NEBBIA



NEBBIA



Pose de 2 éco-compteurs



Col vieux :
30 000 personnes / jour

Sentier déambulation :
4000 personnes / jour

2016 LE TEST : Installation de toilettes sèches de chantier



2017 Toilettes sèches mobiles et plus intégrées



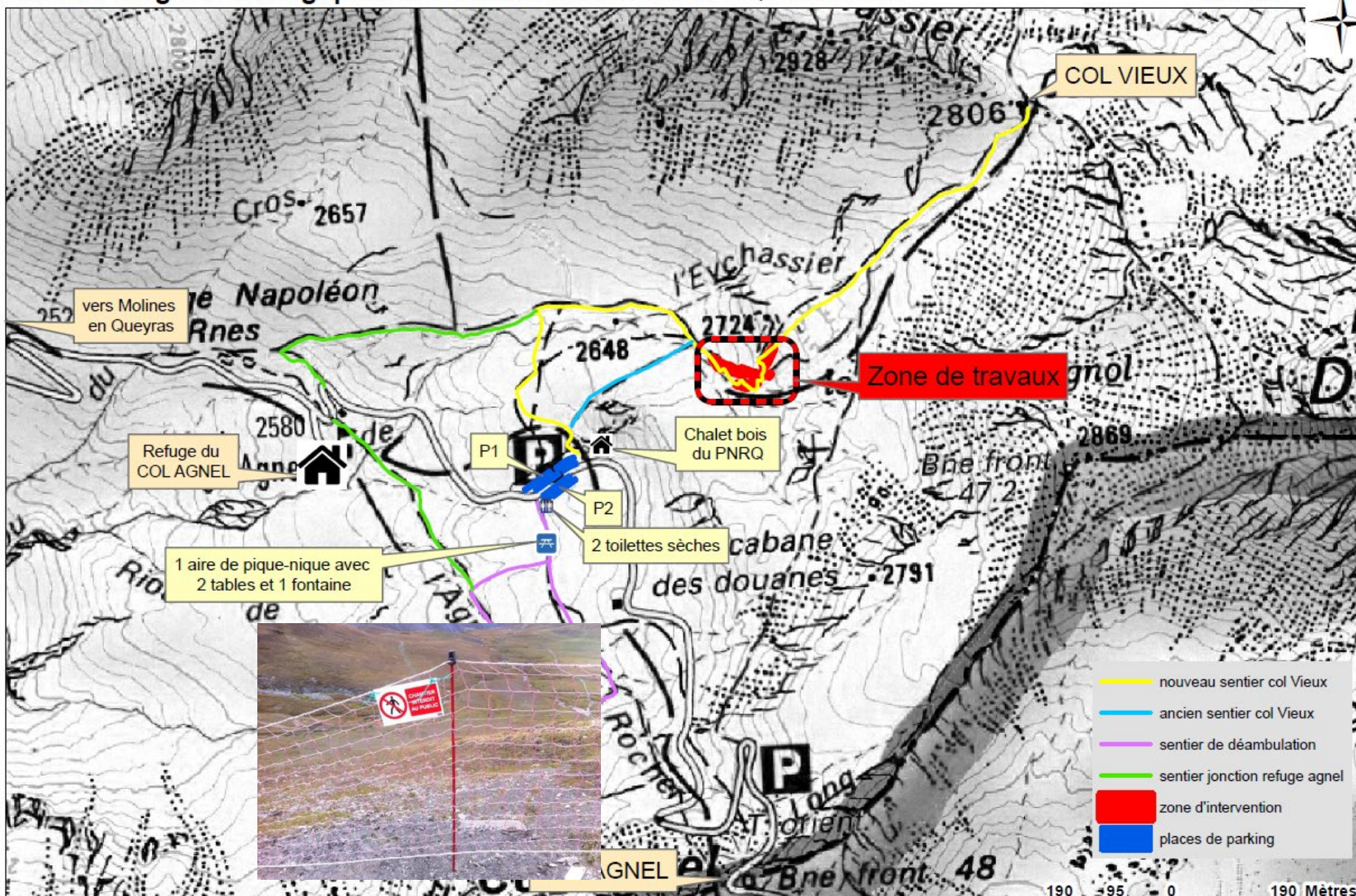
2018 - Adaptation des toilettes avec cuve de stockage sur le nouveau parking



chantier de génie écologique sur les zones surcreusées

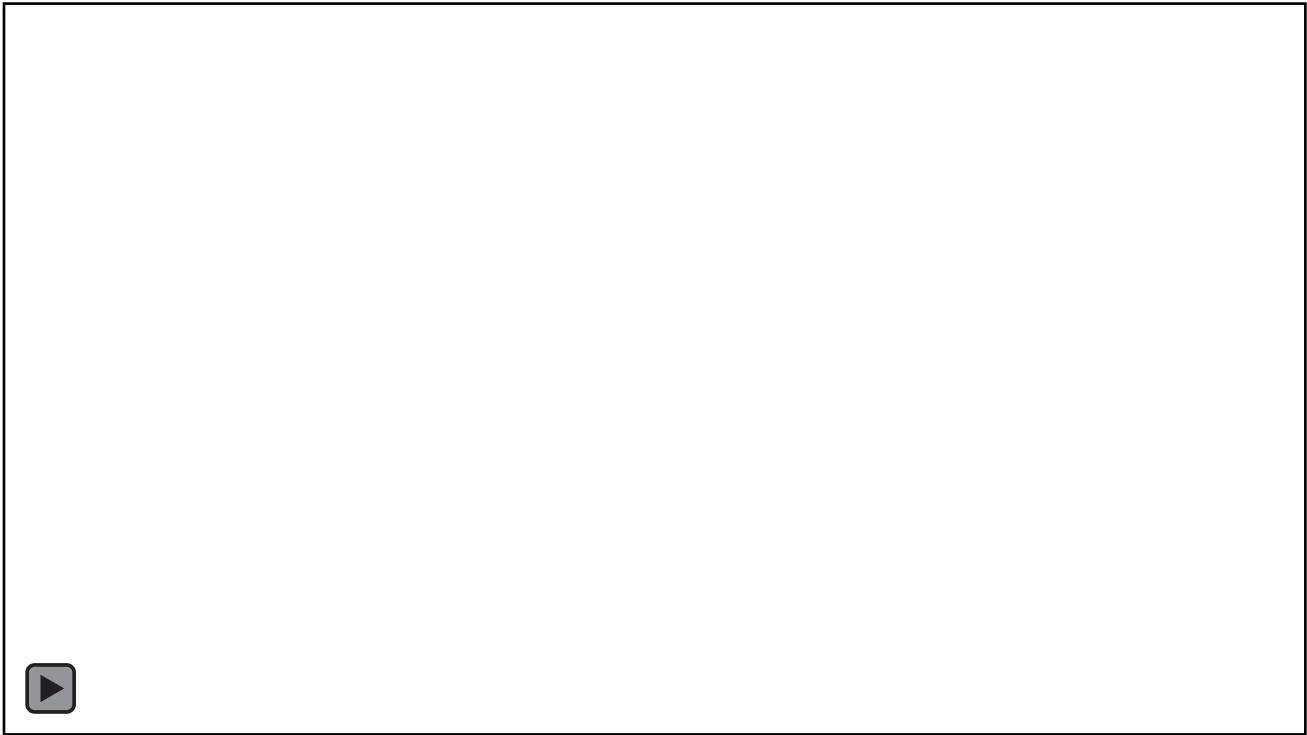
Chantier de génie écologique sur le sentier du Col Vieux Septembre 2018

1:8 000





Une intervention marquée mais contrôlée



une pelle araignée pour :

- le remodelage-régalage
- Les fouilles des seuils
- Les 3 merlons
- Mais un impact sur le sol maîtrisé



AVANT



deux semaines de chantier avec 6 ouvriers qualifiés

APRES



Merlons



Et autres petits aménagements



Et des actions de communication ...

Sur site :

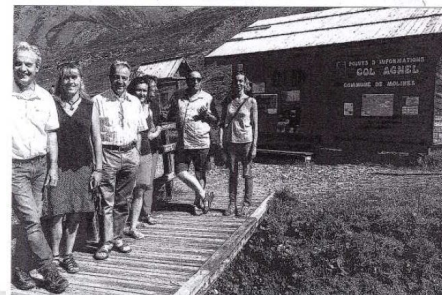
- Le Maraudeage à reconduire
- La Box, point info à bien positionner
- support pour le sentier de déambulation notamment...



Articles de presse :



nouveaux aménagements du col Agnel

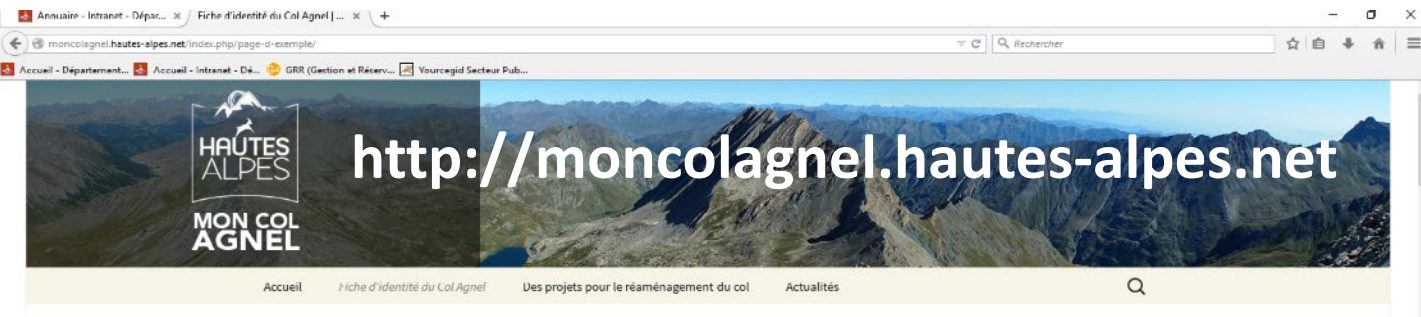


Aménagements ont été présentés autour de Marc Vissot, vice-président du conseil départemental en charge des ressources naturelles, et Valérie Garcin-Eyméoud, conseillère départementale du Guillevin.



des cordelettes et traversé de passerelles mises en place depuis le 22 juillet. Conservatoire botanique alpin apporte son expertise et son expérience, de même que l'association Sem'Alp.

Un site internet dédié à alimenter :





ET POUR 2019 : QUEL PROGRAMME ?

pose de 4 panneaux de signalétiques directionnels (conforme charte PDESI/PDIPR)

aménagement de l'aire d'accueil au niveau des parkings

Revégétalisation des zones traitées en génie écologique

Poursuite suivi revégétalisation

La finalisation du traitement du stationnement sauvage le long de la route



Valorisation in situ du compost issu des résidus toilettes



En conclusion

- Des actions à haute valeur ajoutée sur l'ensemble des points (patrimonial, paysager, touristique, scientifique)
- Des aménagements calibrés dans le respect d'accueil du site
- Une montée en compétences de l'ensemble de l'équipe
- Un réel partenariat acteur locaux- Département et scientifique
- Une dynamique de territoire aux retombées économiques à différentes échelles (du local au transfrontalier);
- Une expérience à capitaliser et à reproductible sur des sites similaires
- Une belle aventure humaine

Valorisation du Col Agnel

- Un projet concerté répondant aux objectifs de la charte du Parc naturel régional du Queyras :

Orientation « biodiversité » : gérer les sites emblématiques, réduire l'érosion massive de la biodiversité sur des sites à haute fréquentation

Orientation « écotourisme » : réhabiliter et valoriser les deux grands cols

- Au caractère innovant et expérimental :

Revégétalisation de sentiers et génie écologique à haute altitude

➔ Transfert d'expérience pour la revégétalisation des stationnements sauvages le long de la RD (PNRQ, PITEM Biodiv'Alp)

➔ Transposition dans le projet d'aménagement et de valorisation du Col Izoard (PNRQ, inscription au plan d'action espace valléen, dépôt FEDER-POIA OS1 2018)

Rencontre des espaces valléens – 24/01/19





Merci de votre attention