



# LES SENTIERS DE CLAUSSONNE & LA MONTAGNE QUI CHANTE



Une pépite culturelle dans un espace naturelle remarquable  
mise en lumière par le programme Espace valléen

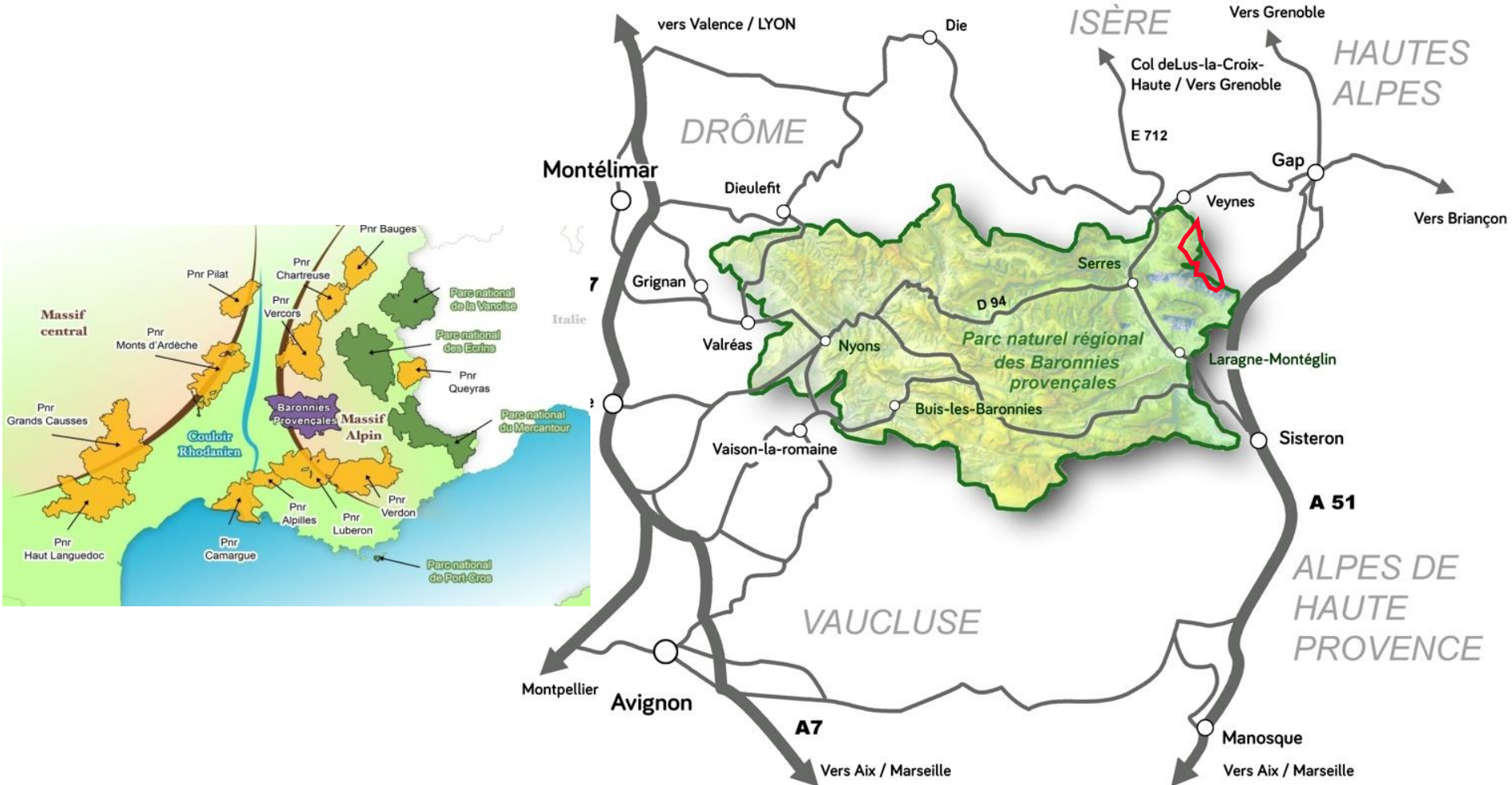


AVEC LA PARTICIPATION DE



# LA MONTAGNE D'AUJOUR

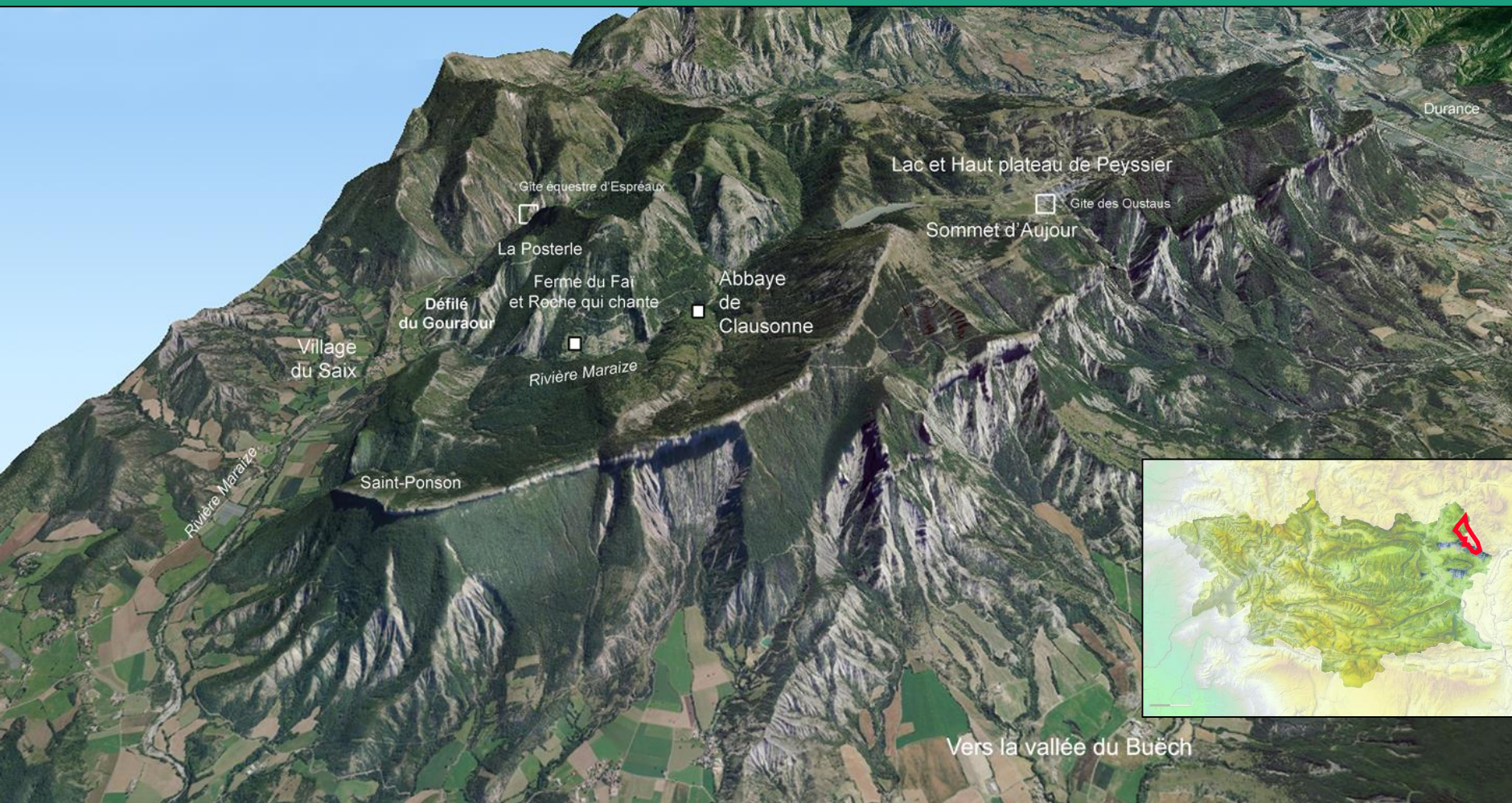
## AUX CONFINS DU PNR DES BARONNIES PROVENÇALES



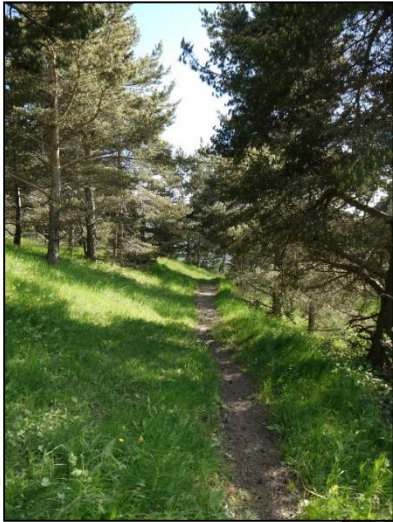


# LA MONTAGNE D'AUJOUR

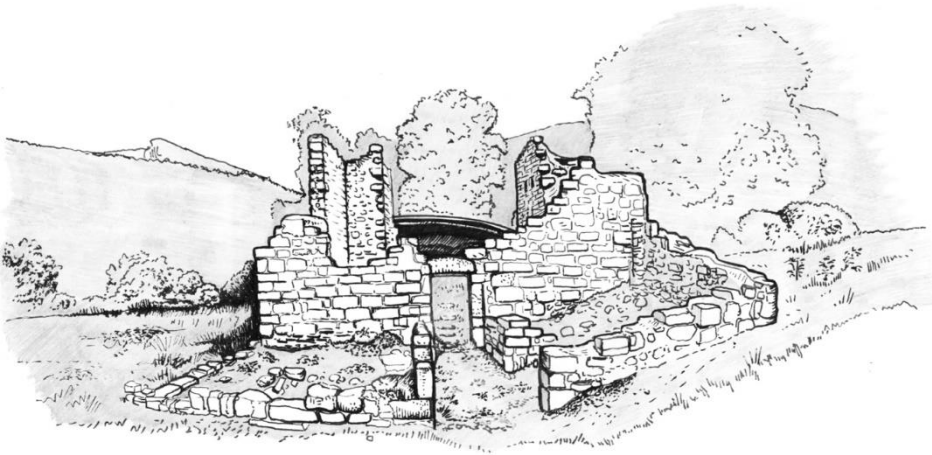
## UNE FORTERESSE NATURELLE



- ◆ Une richesse naturelle, paysagère et géologique  
*Classement en Espace naturel sensible en 1987*



- ◆ Une richesse patrimoniale : vestiges d'une abbaye chalésienne inscrite à la liste supplémentaire des monuments historiques
- ◆ Un lieu d'expression artistique, culturelle et sociale incarné par les trompes situé à la Ferme du Fai

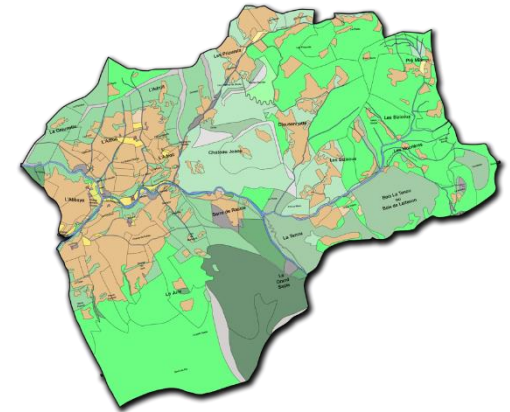
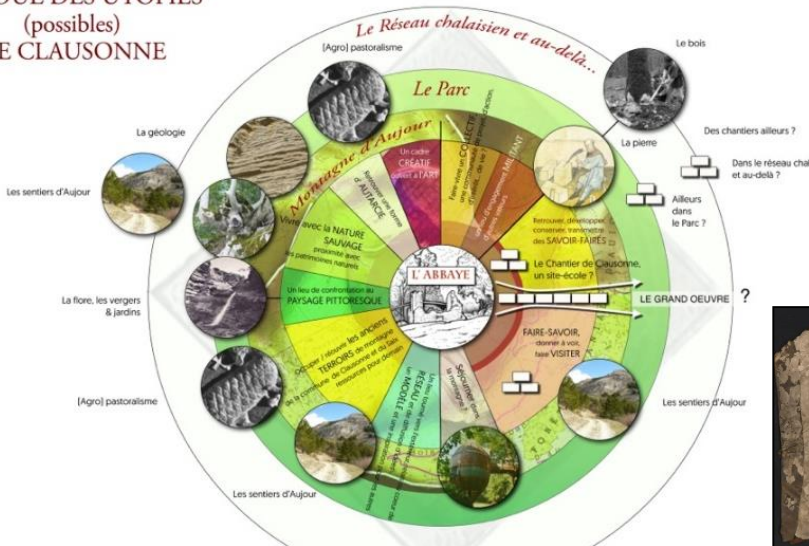




- ◆ Une volonté locale de préservation et de valorisation fédératrice :  
*Communes de Le Saix et de St-Auban d'Oze, ONF, associations, acteurs privés*
- ◆ La naissance du PNR des Baronnies Provençales, une opportunité d'expertise et de méthode pour faire mieux
- ◆ Une dynamique locale qui trouve naturellement sa place dans la charte de développement du PNR des Baronnies Provençales
- ◆ Le programme Espace valléen, une chance pour réaliser une étape majeure de *révélation* de la Montagne d'Aujourd'hui

- ◆ Depuis 2015, ateliers du Parc avec l'association des amis de l'Abbaye de Clausonne...

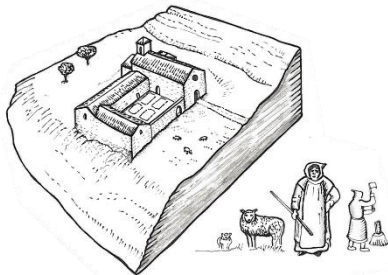
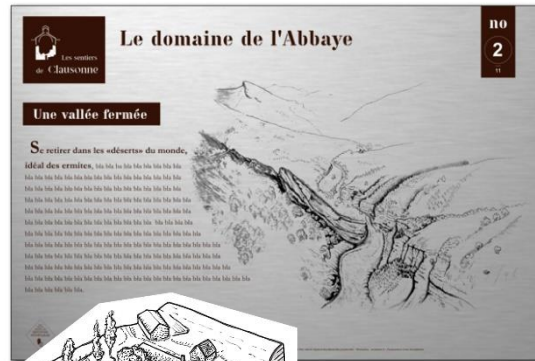
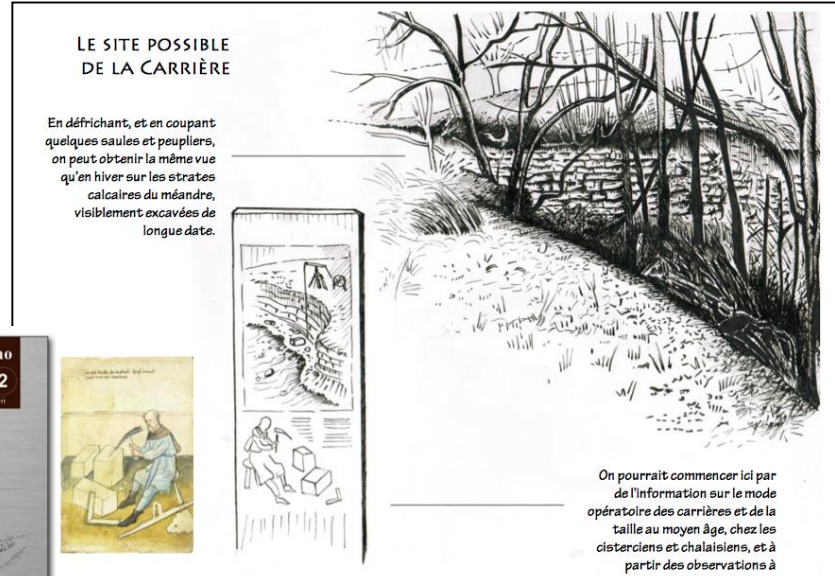
### LA ROUE DES UTOPIES (possibles) DE CLAUSSONNE



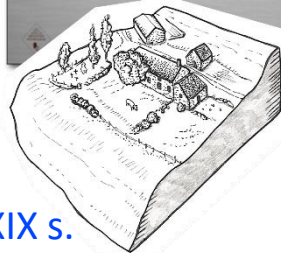
- ◆ ...vers la définition d'un projet dont la colonne vertébrale est la création d'un sentier d'interprétation



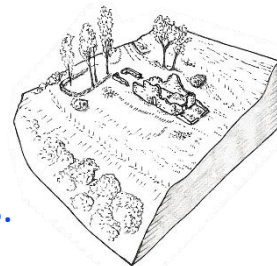
- ◆ **Axe 1: Mise en place de sentiers autour de l'Abbaye visant à valoriser l'expérience du visiteur lors de la découverte et l'observation du site (38 K€)**



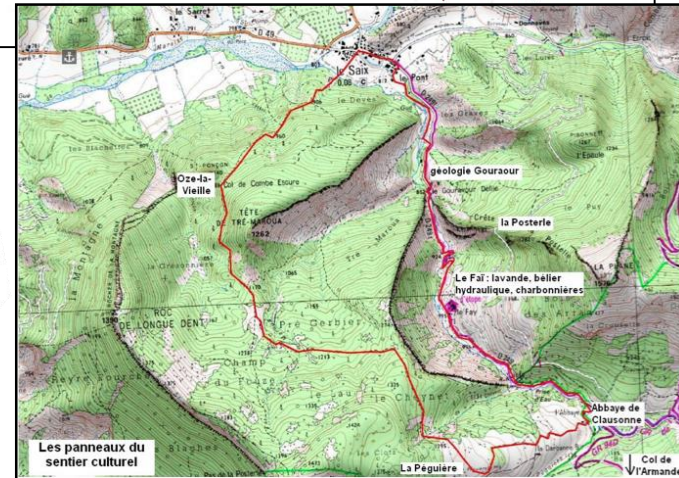
XII s.



XVIII-XIX s.



XX s.



Les panneaux du sentier culturel



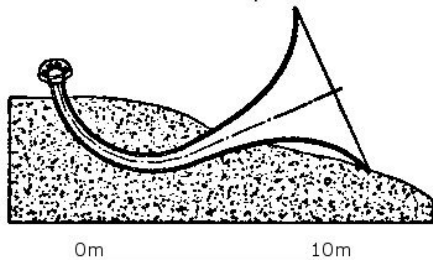


- ◆ Un don de la géologie des Baronnies : “la Montagne qui chante”, face à la ferme du Faiï



### ◆ Axe 2: La réhabilitation des trompes du Faiï (75 K€)

#### Schéma Trompe basse



Elle a été réalisée en 1997 en béton voilé.

#### Dimensions

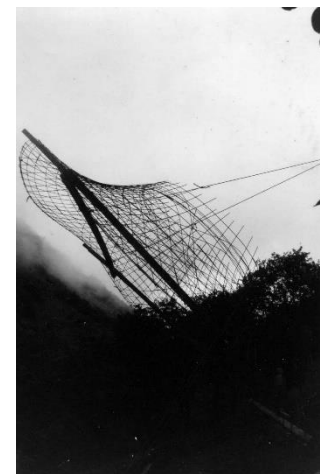
Diamètre à l'embouchure : 7,5 m  
Longueur : 12 m  
Poids : 12 tonnes  
Equipement : 12 HP de 38 cm

#### Amplification

avec de 1 à 4 amplificateurs, puissance totale admissible : 9600 W

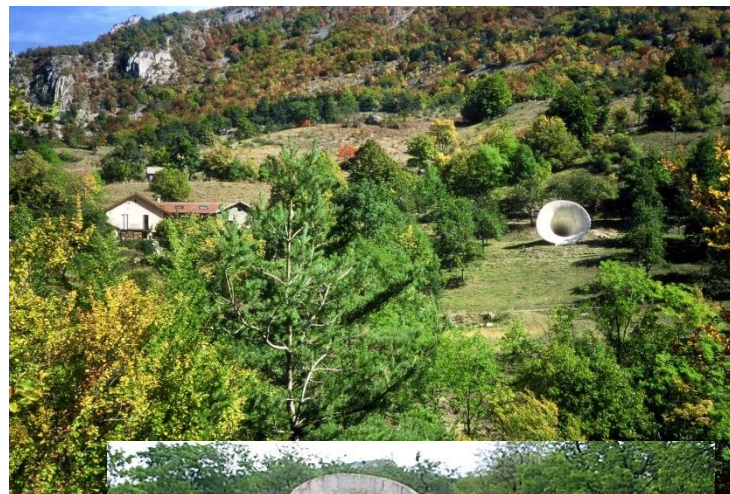
#### Fréquences couvertes

graves de 16 à 180 Hz



- ◆ Axe : 3 Le renforcement des activités sur le site du Faiï, centre d'accueil international (27 K€)

*Améliorer la qualité environnementale de la structure*





## UN ACCÉLÉRATEUR D'AMBITIONS

- ◆ Développer des partenariats avec le Buëch Dévoluy et le Gapençais
- ◆ Accompagner les structures d'hébergements vers un développement de leur activité
- ◆ Créer un itinéraire court séjour fondé sur une approche culturelle, patrimoniale, environnementale et sociale
- ◆ Construire une charpente au dessus de l'abbaye afin de préserver au mieux les vestiges (accord de principe de la DRAC)
- ◆ Reconstruire l'ancienne grange intégrant un hébergement touristique
- ◆ Dynamiser le travail en réseau des abbayes chalésiennes (Boscodon)
- ◆ Créer une association foncière pastorale et maintenir les espaces ouverts





MERCI DE VOTRE  
ATTENTION

AVEC LA PARTICIPATION DE

